

ANATOMIE DE L'ŒSOPHAGE

I. DEFINITION

- C'est **un conduit musculo-membraneux** du tube digestif; **contractile** reliant le pharynx à l'estomac.
- Livre le passage au bol alimentaire.

II. ANATOMIE DESCRIPTIVE

- **ORIGINE:** *bouche de l'œsophage.*
 - Fait suite au pharynx,
 - au bord inférieur *du cartilage cricoïde*, à la hauteur de **C6**,
 - à 15cm environ de l'arcade dentaire inférieure.
- **TRAJET:**
 - Descend en arrière de la trachée, médian et profondément situé.
 - Oblique en bas et à gauche.
 - Appliqué en haut sur la colonne vertébrale.
 - Se porte progressivement en avant jusqu'au diaphragme qu'il traverse au niveau **du hiatus œsophagien**.
- **TERMINAISON:**
 - Au niveau **du cardia**.
 - en regard de **D12**, à 2cm à gauche de la ligne médiane.
- **CONFIGURATION EXTERNE:**
 - **Partie supérieure:** aplatie dans le sens antéro-postérieur.
 - **Partie basse:** +/- cylindrique.
- **DIMENSION:**
 - **Longueur:**

Œsophage cervicale: 6 cm .

Œsophage thoracique: 16 cm .

Œsophage diaphragmatique : 1cm .

Œsophage abdominal: 2 cm .

- **Calibre** : 2à3 cm; il est irrégulier avec 4 rétrécissements:
 - Cricoïdien .
 - aortique (D4- crosse de l'aorte)
 - bronchique (bronche souche gauche)
 - diaphragmatique (hiatus œsophagien)
- **CONFIGURATION INTERNE:**
 - **Muqueuse** rose pâle; présentant des plis muqueux longitudinaux .
 - Au niveau du cardia se trouve un replis muqueux **la valvule cardio-œsophagienne** .
- **STRUCTURE:**

Conduit souple, 3mm environ d'épaisseur, 3 tuniques:

- **interne: muqueuse**, épithélium pavimenteux stratifié
- **moyenne: sous muqueuse**, mince
- **externe: musculaire**, avec 2 couches de fibres musculaires lisses:
 - Profonde: circulaire
 - Superficielle: longitudinale

III. SITUATION:

- **Segment cervical:** la région sous-hyoïdienne médiane
- **Segment thoracique:** médiastin postérieur
- **Segment abdominal:** la partie sup de l'abdomen (étage thoraco-abdominal)

IV. RAPPORTS

1- ŒSOPHAGE CERVICAL:

- L'œsophage est contenu avec la trachée dans la gaine viscérale du cou.
- **En arrière:**

- La Colonne vertébrale.
- **En avant:**
- La face postérieure de la trachée
- **Latéralement:**
 - **Dans la gaine viscérale du cou:**
 - Les lobes latéraux de la thyroïde.
 - Les glandes parathyroïdes plaquées contre la face latérale des lobes thyroïdiens.
 - Nerfs laryngés récurrents ; Le gauche est dans l'angle trachéo-œsophagien et le droit est satellite du bord droit de la trachée.
 - **En dehors de la gaine viscérale du cou :**
 - paquet vasculo-nerveux du cou contenu dans la gaine vasculaire du cou, constitué par:
 - ✓ La carotide primitive.
 - ✓ La jugulaire interne .
 - ✓ Le vague.
 - ✓ Les nœuds lymphatiques de la chaîne jugulo-carotidienne .

2- ŒSOPHAGE THORACIQUE:

- **En arrière :**
- Le plan vertébral depuis T1 jusqu'au niveau de T3-T4.
- L'aorte thoracique descendante
- La veine azygos
- Le conduit thoracique
- **En avant:**
- La face postérieure de **la trachée**
- Le bord gauche de l'œsophage déborde la trachée et forme **l'angle trachée-œsophagien.**
- la face dorsale du péricarde et en particulier **le sinus oblique du péricarde,**
- **A droite :**
- L'œsophage est libre, en rapport seulement avec:**
- La plèvre médiastinale.
- Les nœuds lymphatiques latéro-trachéaux droits.
- La crosse de la veine azygos,
- Avec en arrière et en dedans le nerf vague droit,
- C'est à ce niveau que l'œsophage sera abordé le plus facilement le plan chirurgical.**
- **A gauche :**
- L'œsophage répond à ;**
- L'artère sub-clavière gauche.
- Le nerf récurrent gauche ou nerf laryngé inférieur qui monte dans l'angle trachéo-œsophagien.
- La crosse de l'aorte qui marque son empreinte sur l'œsophage.

III- ŒSOPHAGE ABDOMINAL:

- ☐ Hiatus œsophagien :
 - Orifice musculaire, extensible et contractile,
 - Creusé dans l'épaisseur du diaphragme.
 - Situé au niveau de T10.
 - Légèrement dévié à gauche.
 - Contient:
 - *L'œsophage.*
 - Les deux nerfs vague ; le droit en arrière et le gauche en avant.
 - Des branches des artères et des veines cardio-tubérositaires et phréniques
- B- Rappports avec les organes:

- En avant:
 - le nerf vague gauche
 - Le lobe gauche du foie
- En arrière:
 - Le nerf vague droit

V. VASCULARISATION

1-VASCULARISATION ARTERIELLE:

- **tiers supérieur:**
 - branches œsophagiennes des *artères thyroïdiennes inférieures* ;
- **tiers moyen** : artères bronchiques et rameaux œsophagiens de l'aorte
- **tiers inférieur:** artères gastrique gauche et phrénique inférieure gauche

2- DRAINAGE VEINEUX DE L' ŒSOPHAGE:

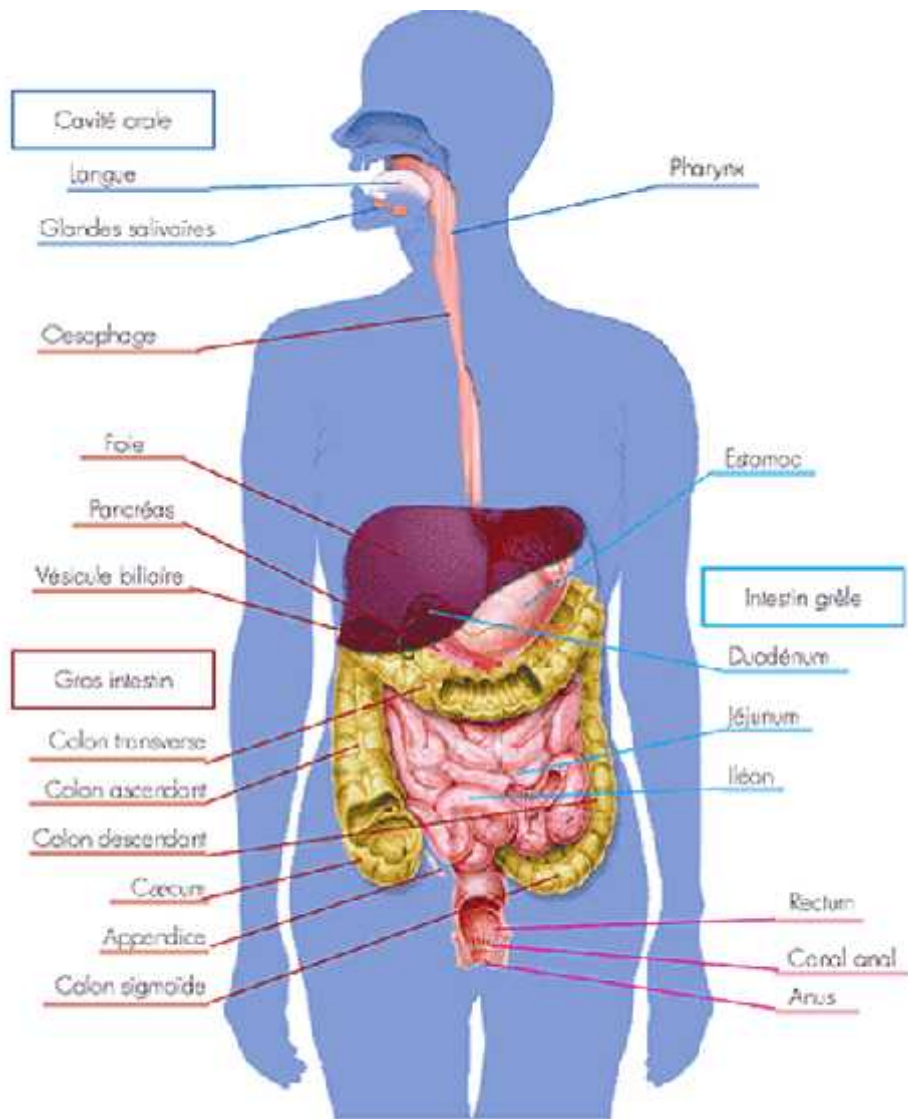
- Les parties cervicale et thoracique dépendent des veines thyroïdiennes inférieures , azygos, hémi azygos et hémi azygos accessoire.
- La partie abdominale est drainée par la veine hémi azygos dans **la vcs** et par les veines gastriques gauches dans **la veine porte.**
- ***Il existe donc une anastomose porto systémique au niveau de la partie abdominale de l'œsophage .***

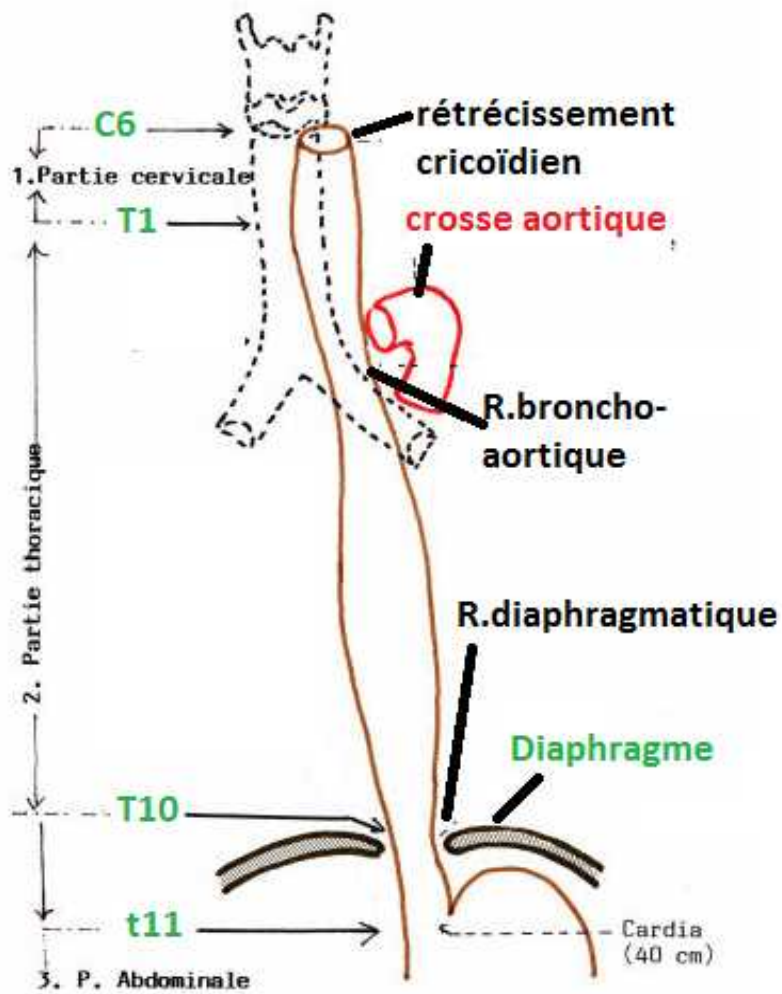
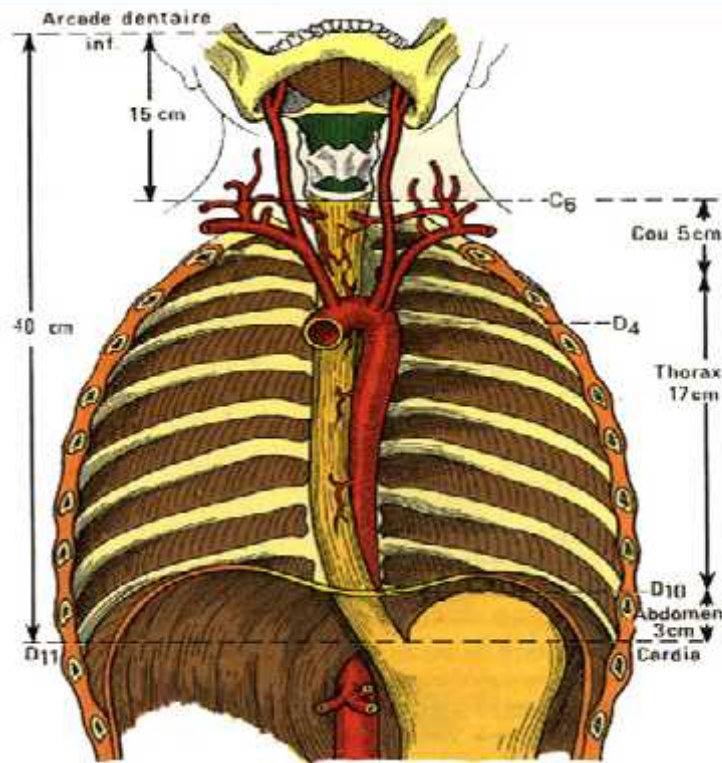
3- DRAINAGE LYMPHATIQUE:

- **Tiers supérieur** : les lymphatiques se déversent dans *les ganglions lymphatiques cervicaux profonds*;
- **Tiers moyen** : ils se déversent dans *les ganglions médiastinaux supérieurs et postérieurs.*
- **Tiers inférieur** : les lymphatiques suivent l'artère gastrique gauche pour aboutir aux **ganglions gastriques** et aux *ganglions du tronc cœliaque.*
- Les interconnexions entre ces trois régions de drainage sont nombreuses.

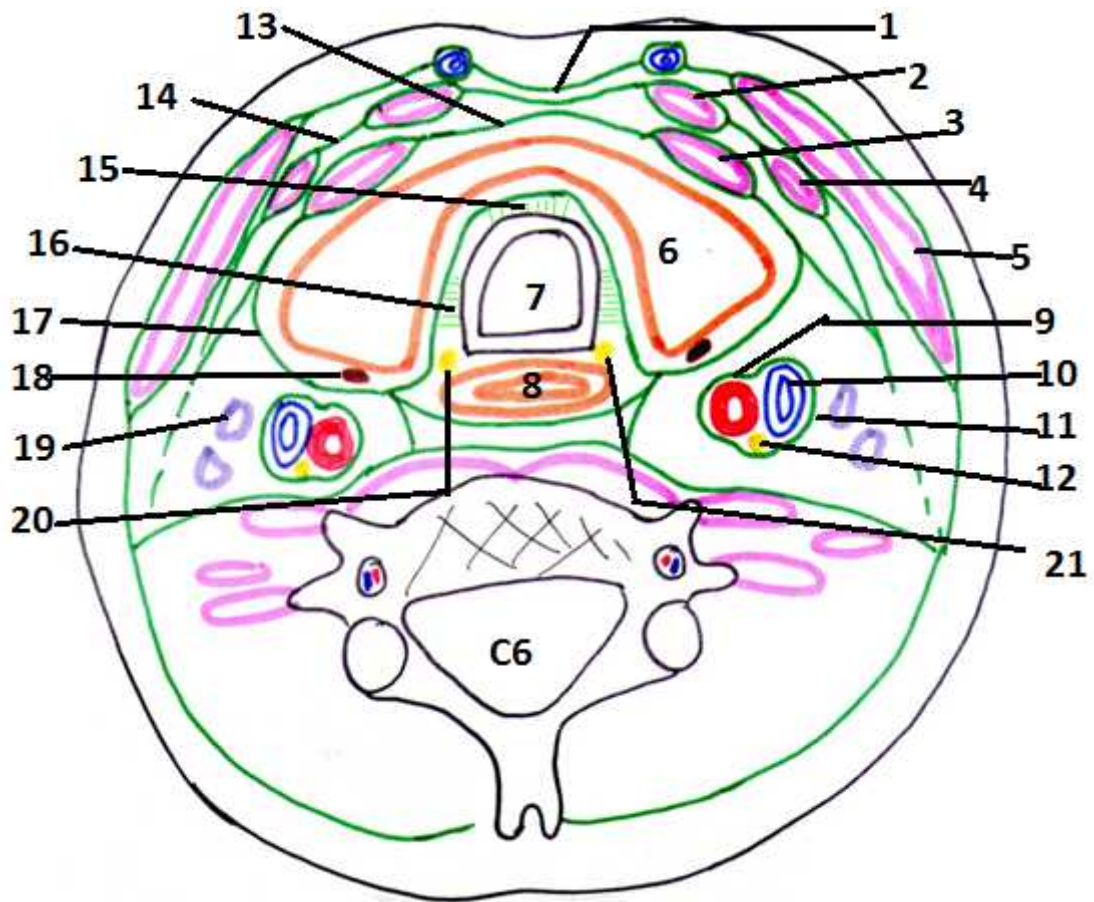
VI. INNERVATION :

- **sympathique** : provient du ganglion cervico-thoracique et du plexus solaire
⇒ **accélère le péristaltisme.**
- **para-sympathique (X)** : ⇒ **ralentit le péristaltisme**



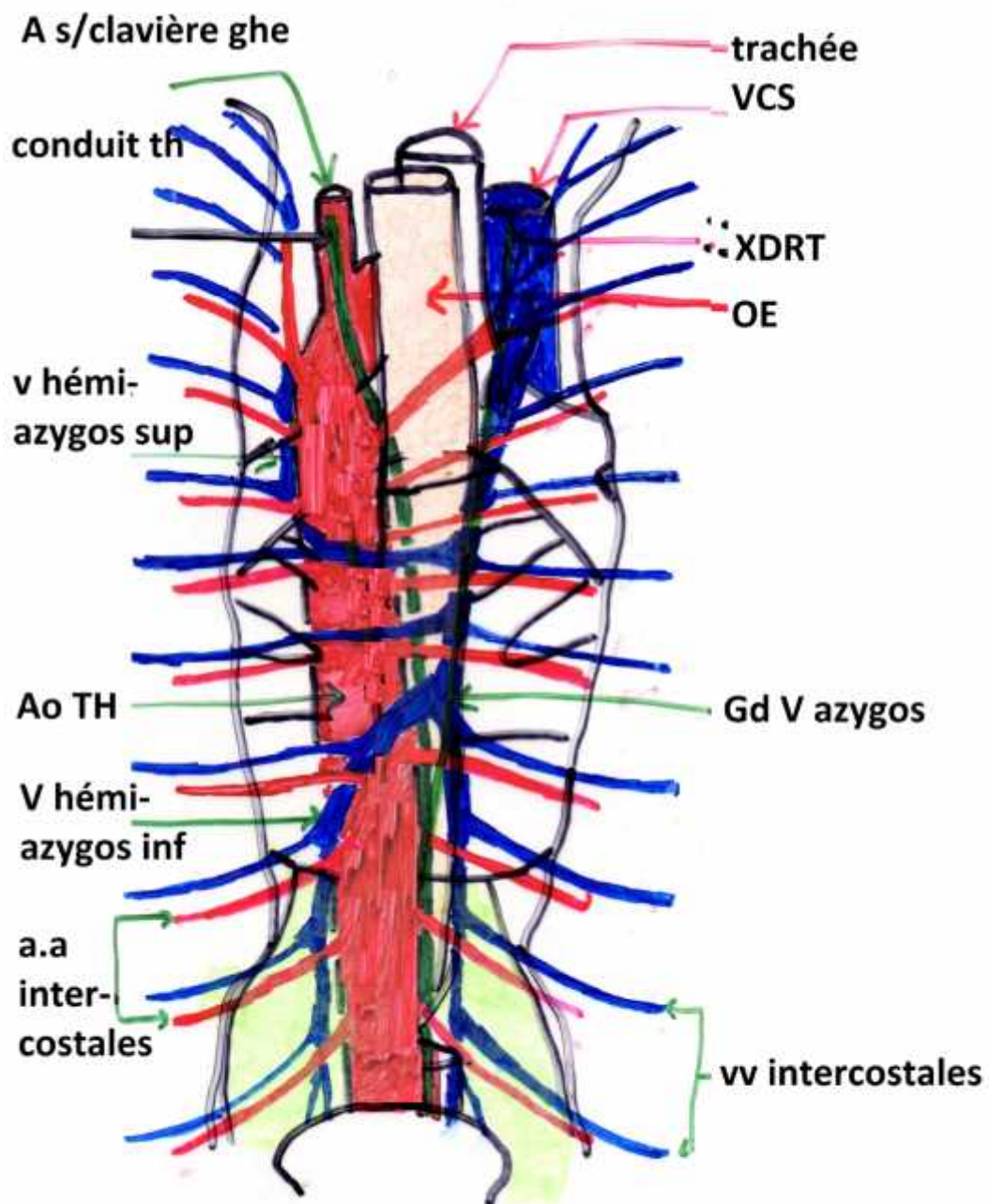


**OESOPHAGE:OTT
VUE ANTERIEURE**

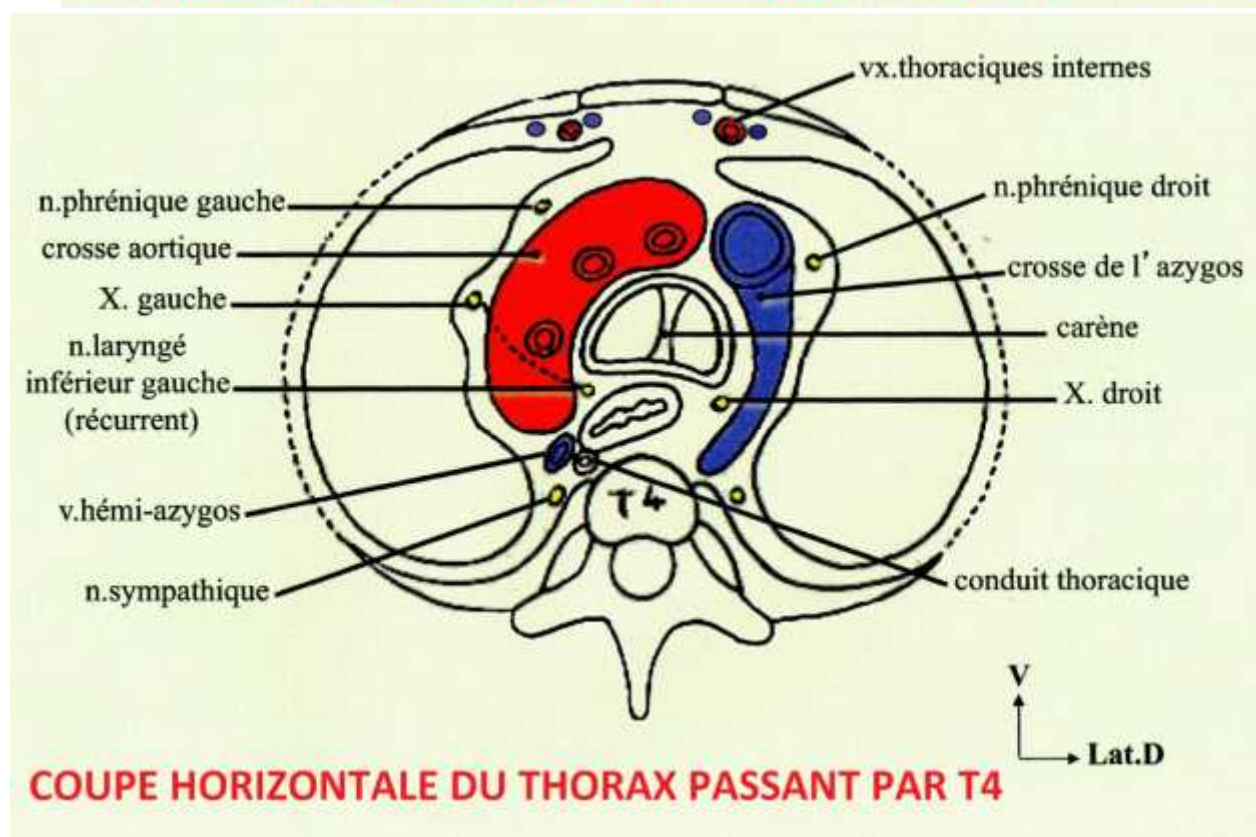
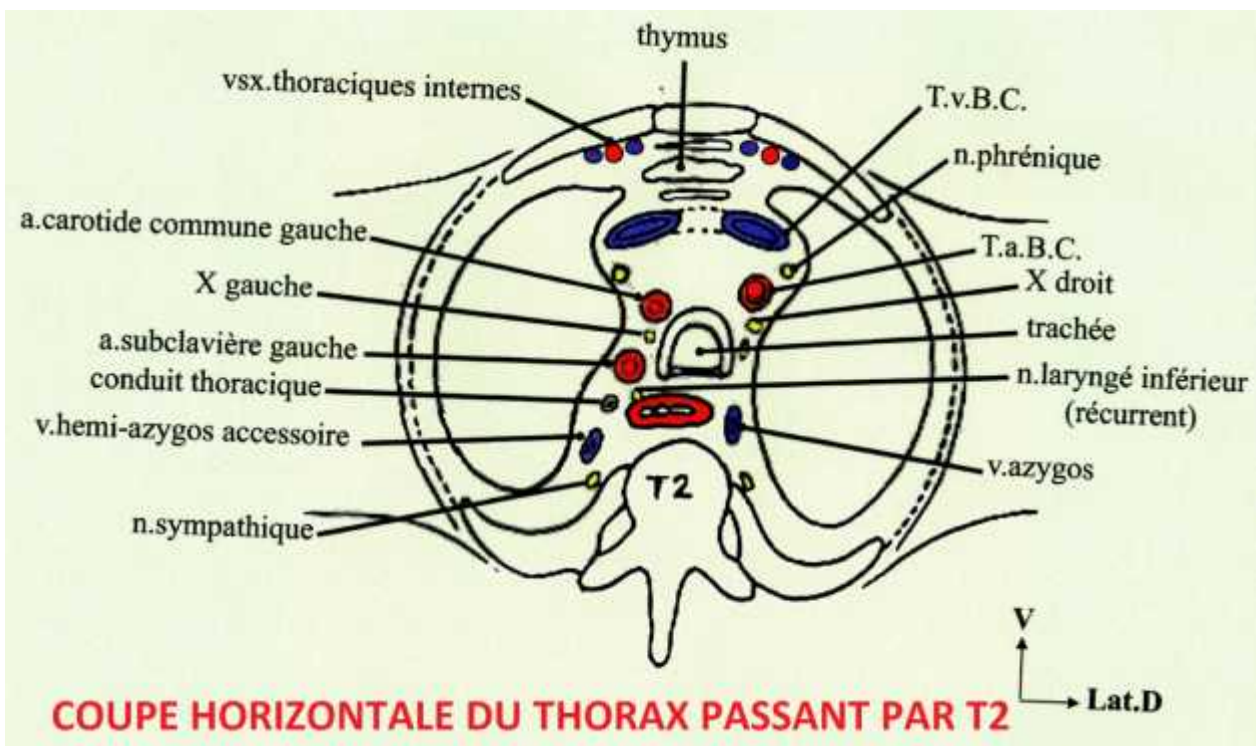


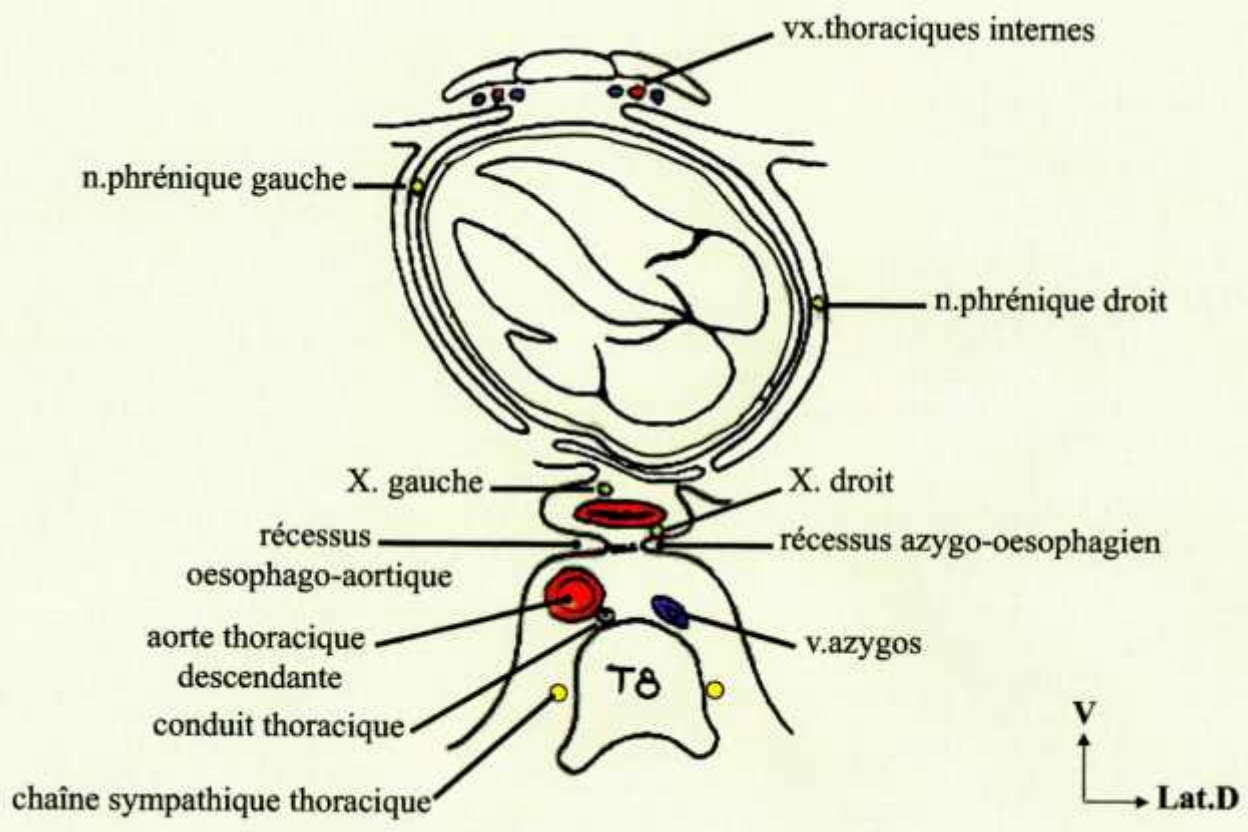
COUPE HORIZONTALE DU COU PASSANT PAR C6

- | | |
|---------------------------------------|--|
| 1- Aponévrose cervicale superficielle | 12- Nerf vague |
| 2- Sterno-cleido-hyoidien | 13- Aponévrose cervicale profonde |
| 3- Sterno-thyroïdien | 14- Aponévrose cervicale moyenne |
| 4- Omo-hyoidien | 15- Ligament médian de Gruber |
| 5- Sterno-cleido-mastoidien | 16- Ligament latéral interne de Gruber |
| 6- Glande thyroïde | 17- Fascia thyroïdein |
| 7- Trachée | 18- Glande parathyroïde |
| 8- Œsophage | 19- Nœuds lymphatiques |
| 9- Artère carotide primitive | 20- Nerf recurrent |
| 10- Veine jugulaire interne | 21- Nerf recurrent |
| 11- Gaine vasculaire | |

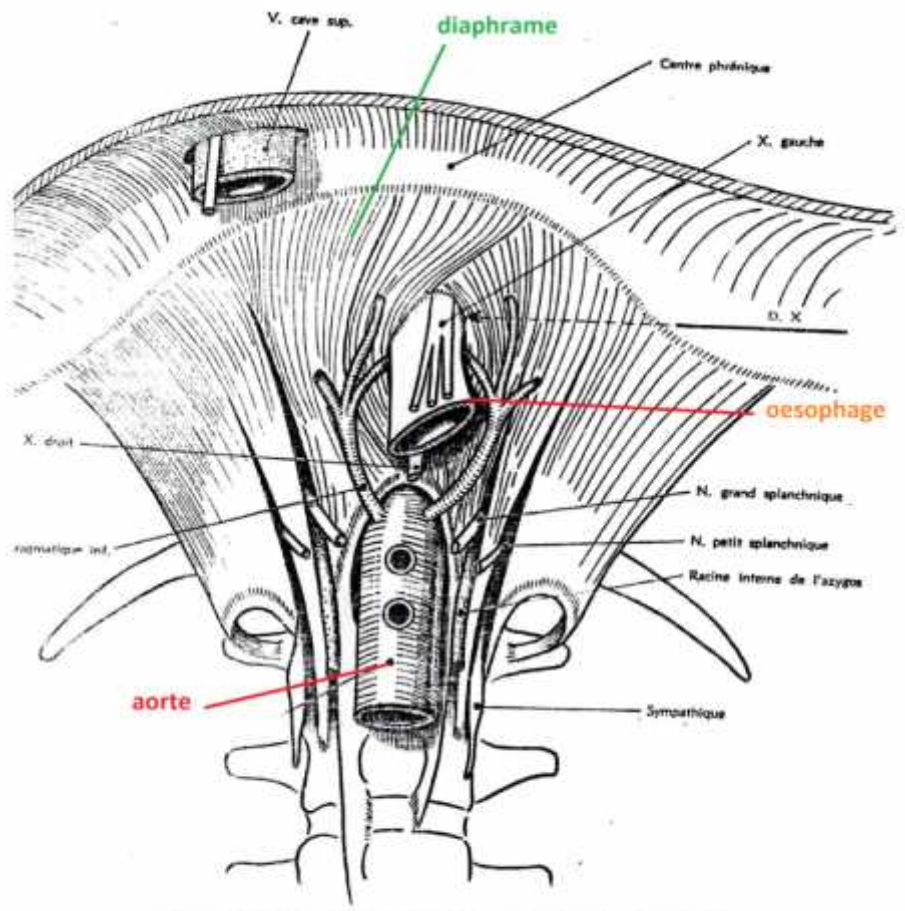


MEDIASTIN POSTERIEUR
VUE POSTERIEURE

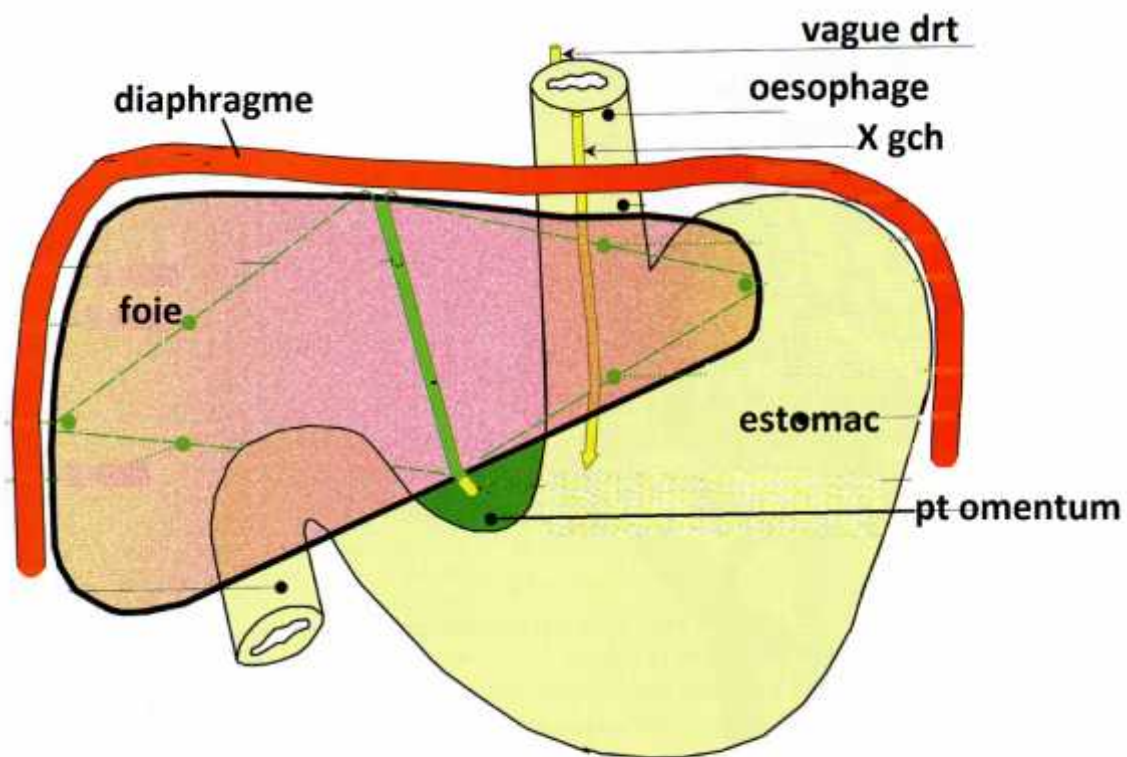




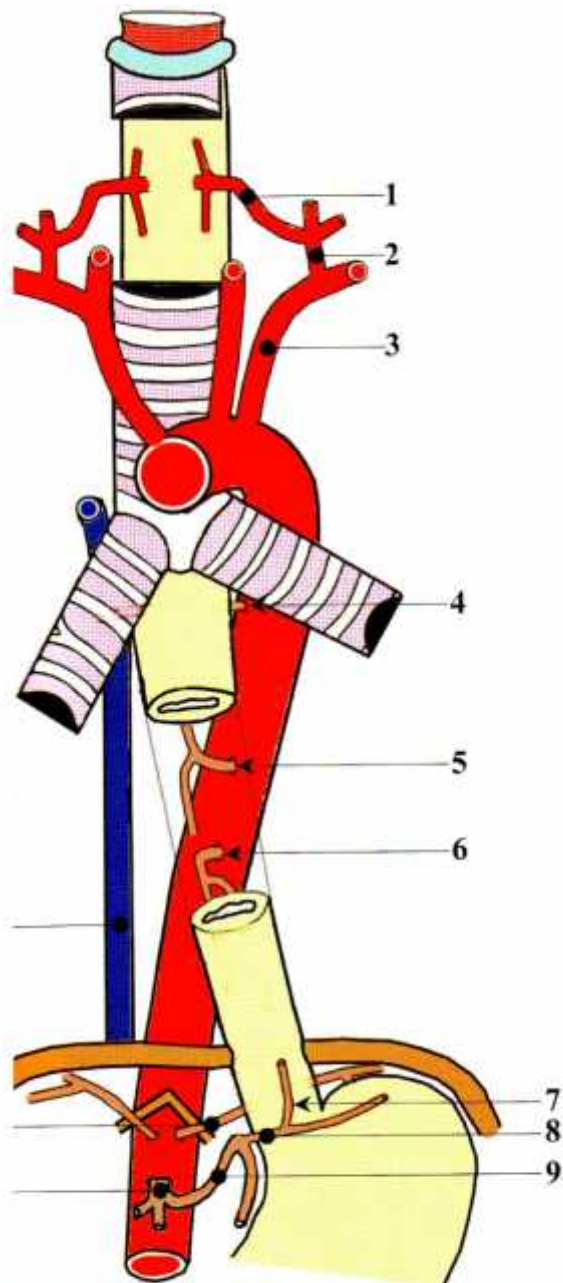
COUPE HORIZONTALE DU THORAX PASSANT PAR T8



TRVERSEE DIAPHRAGMATIQUE DE L'OESOPHAGE



**RAPPORTS DE L'OESOPHAGE ABDOMINAL
VUE ANTERIEURE**



VASCULARISATION ARTERIELLE DE L'OESOPHAGE

1- art thyroïdienne inf 2-tronc thyro-cervical 3- art sub-clavière gauche 4-art bronchique drte 5+6- art oesophagienne 7- branche oesophagienne 8- art oeso-cardio-tubérositaire 9- art gastrique gauche