

# HUMERUS

## I. INTRODUCTION :

- *Le membre supérieur joue un rôle, avant tout, de palpation et de préhension, par rapport au membre inférieur qui joue un rôle, surtout de locomotion.*
- *Il est solidement attaché au tronc par ce qu'on appelle « sa racine » qui comprend une armature formée par la ceinture thoracique (clavicule et scapula) et des parties molles*

## II. DEFINITION :

- Os long
- Pair et asymétrique.
- Constitue le squelette du bras.

## III. SITUATION

- Il s'articule :
  - *en haut*, avec *la scapula* formant l'articulation **scapulo-humérale**.
  - *en bas* avec les os de l'avant-bras formant *l'articulation du coude*

## IV. ORIENTATION

- **EN HAUT**: l'épiphyse arrondie
- **EN DEDANS** sa surface lisse et arrondie de cette épiphyse
- **En avant** la gouttière qui parcourt cette extrémité

## V. ANATOMIE DESCRIPTIVE

- L'humérus présente à décrire :
  - **Une diaphyse**
  - **Deux épiphyses proximale et distale**

### A- DIAPHYSE:

**Prismatique**, triangulaire à la coupe, on lui décrit:

- **trois faces**:
  - *Face latérale*
  - *Face médiale*
  - *Face postérieure.*
- **3 bords**:
  - *Antérieur*
  - *Latéral*
  - *Médial*

#### 1- LES FACES:

- **Face latérale:**

présente la tubérosité deltoïdienne « **V deltoïdien** » pour l'insertion du muscle deltoïde

- **Face médiale:** présente
  - ✓ le sillon inter-tuberculaire pour le passage du tendon du long biceps
  - ✓ le foramen nourricier : le passage de l'artère nourricière de l'humérus

- **Face postérieure:** présente *le sillon du nerf radial.*

#### 2- Les bords:

- Le bord antérieur: tranchant.
- Le bord Latéral.
- Le bord médial

## B-EPIPHYSE PROXIMALE:

- séparée de la diaphyse par **le col chirurgical**
- Elle présente trois saillies :
  - **La tête humérale**
  - **Le tubercule majeur**
  - **Le tubercule mineur**
  
- **La tête humérale :**
  - saillie articulaire arrondie représentant le 1/3 d'une sphère de 30 mm de rayon.
  - S'articule avec la cavité glénoïdale de la scapula.
  - Son axe forme avec celui de la diaphyse un angle de 130°
  - Elle présente:
    - **Le col anatomique** la sépare des 2 tubercules.
    - La fossette supra tuberculaire
  
- **Le tubercule majeur :** grosse tubérosité situé en dehors de la tête
- **Le tubercule mineur :** petite tubérosité située en dedans du tubercule majeur
  - Un sillon sépare les deux tubercules : **le sillon inter-tuberculaire**

## C-EPIPHYSE DISTALE:

- Aplatie d'avant en arrière:
- Elle présente:
  - **Condyle humérale:**
  - **Epicondyle médial**
  - **Epicondyle latéral**

**A/ Condyle huméral:** surface articulaire médiane composé par

### 1- La trochlée :

Segment de poulie, elle présente deux joues séparées par une gorge.

- Elle s'articule avec **l'incisure trochléaire** de l'ulna
- Surmontée par deux fossettes:
  - **Coronoïdienne** en avant
  - **Olécranienne** en arrière

### 2- Le capitulum : formation arrondie,

- s'articule avec **la cupule** de la tête radiale.

### B/ Epicondyle médial :

- apophyse située en dedans de la trochlée.
- Sa face post présente **le sillon du nerf ulnaire**

### C/ Epicondyle latéral (2) :

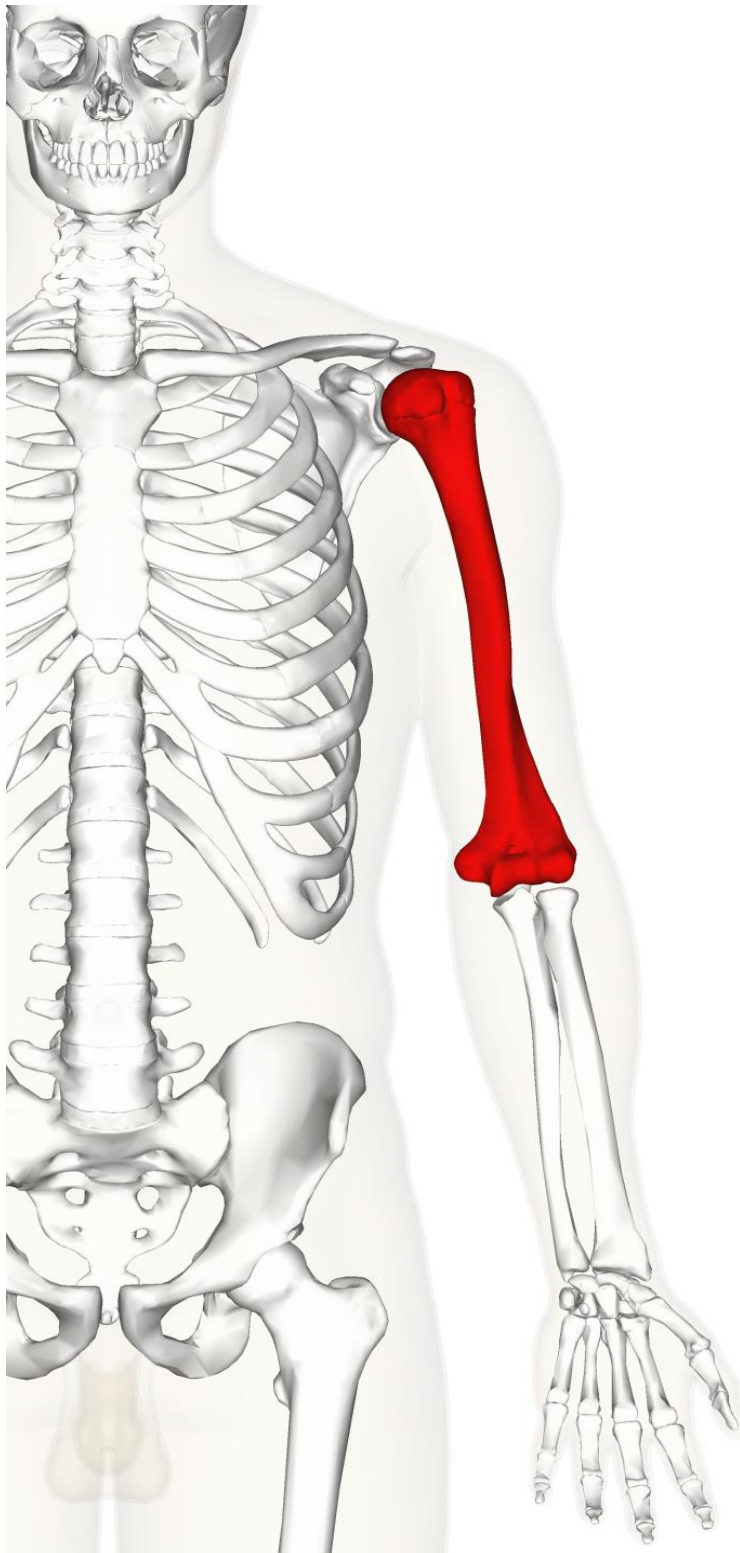
Apophyse située en dehors et en dessus du capitulum.

## VI. OSSIFICATION :

- **Le point d'ossification primaire** est diaphysaire
- **Les points d'ossifications secondaires:** sont destinés aux épiphyses ; à la tête aux gd et pt tubercule aux épicondyles médial et latéral au capitulum et la trochlée

## VII. REPÈRES PALPABLES:

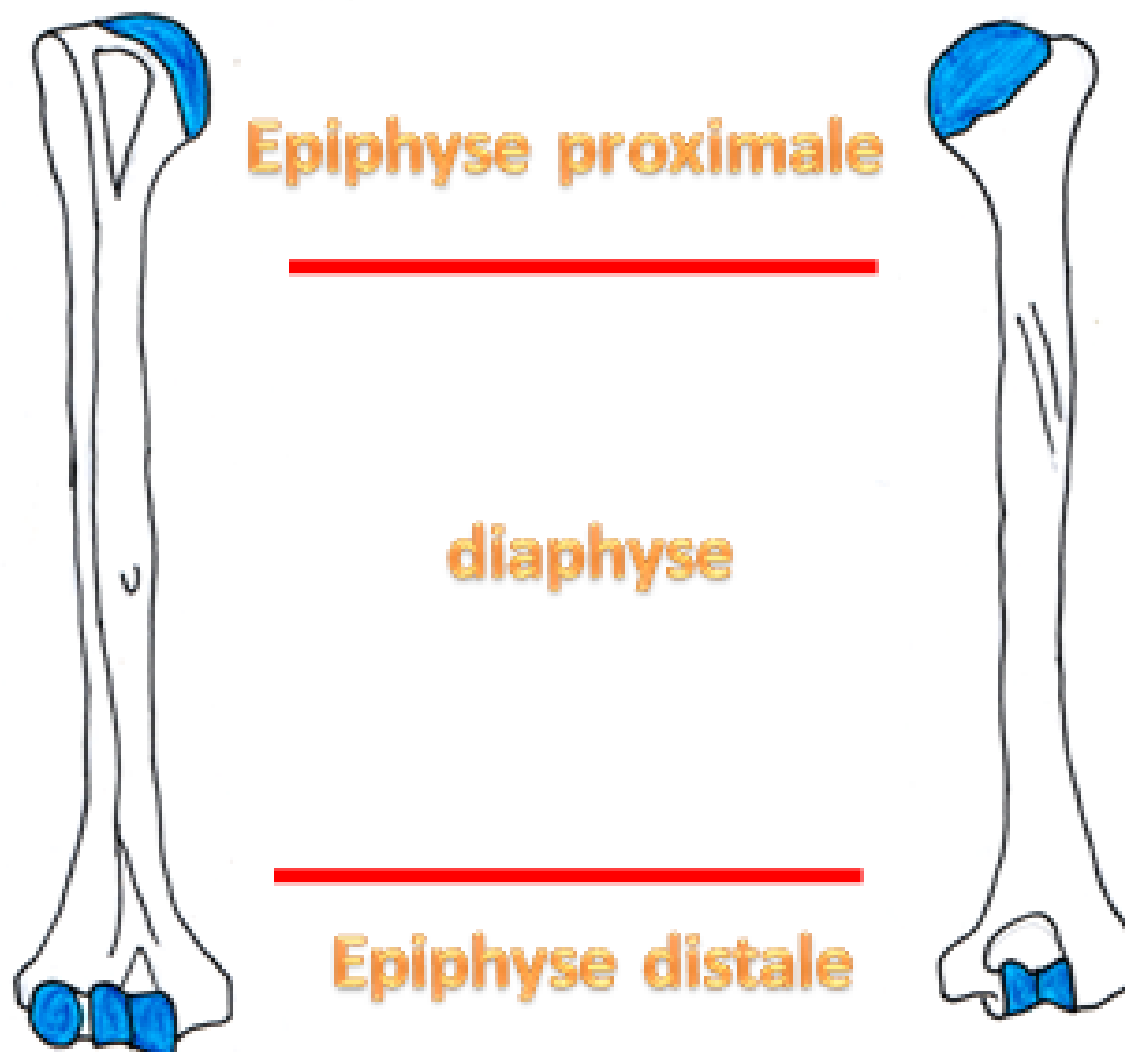
- Tubercule majeur.
- Tubercule mineur.
- Epicondyle latéral et médial.
- Sillon inter tubérositaire.



VUE ANTERIEURE

# ANATOMIE DESCRIPTIVE

## HUMERUS



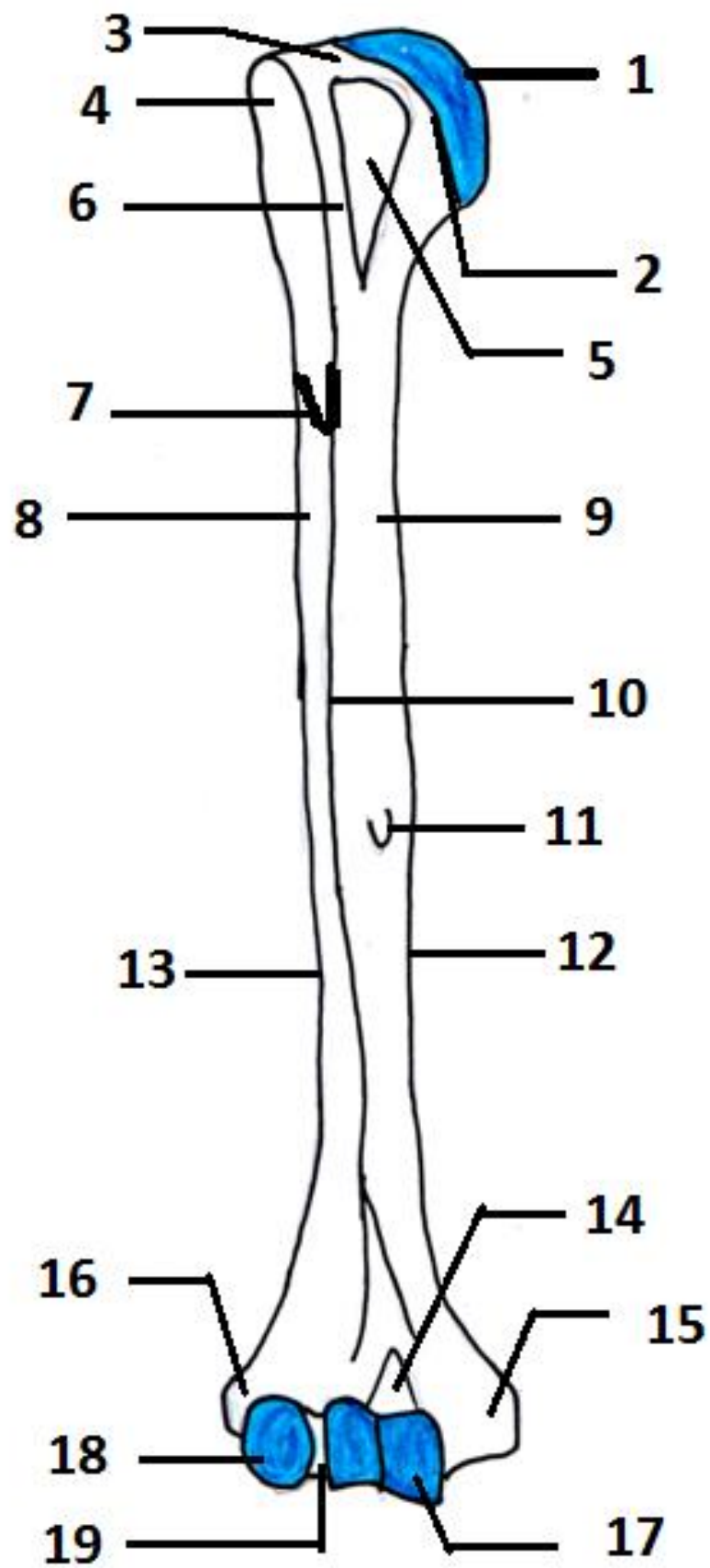
Epiphyse proximale

diaphyse

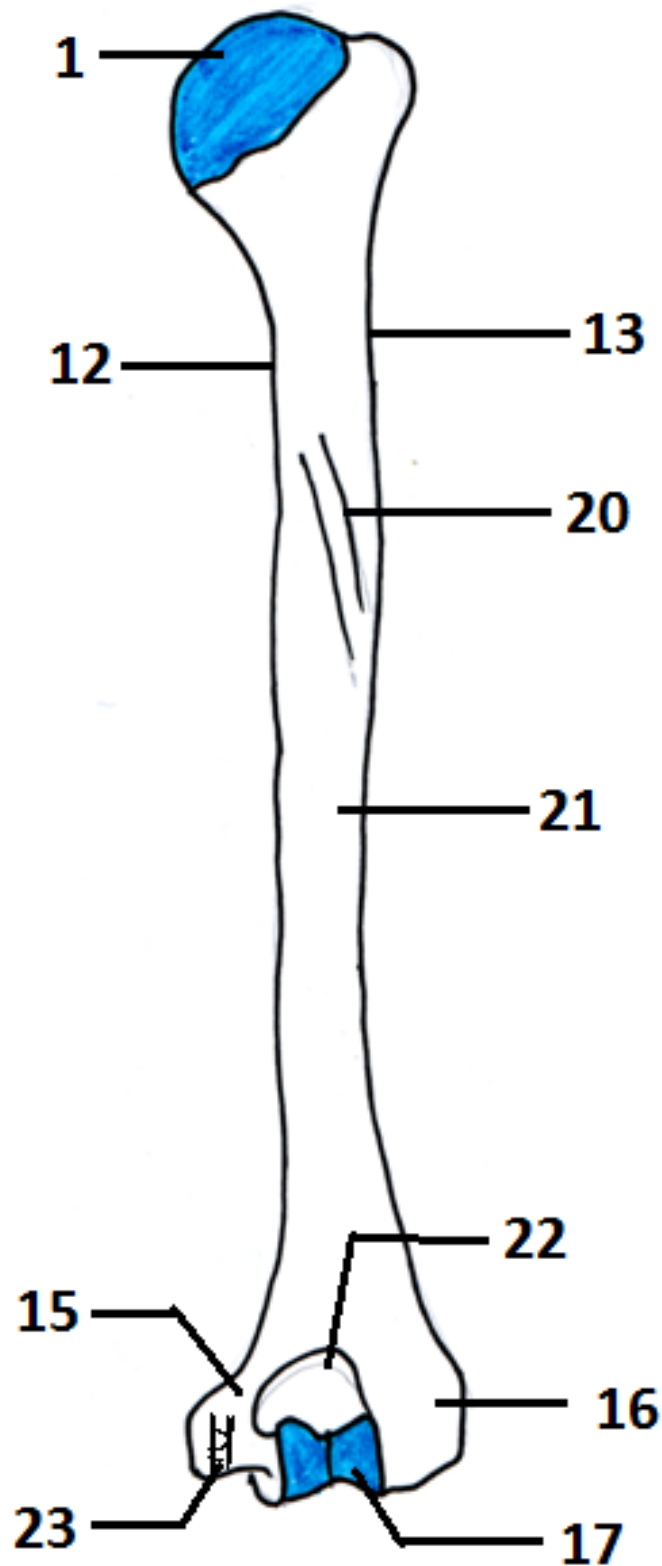
Epiphyse distale

Vue antérieure

Vue postérieure



**HUMERUS- VUE ANTERIEURE**



## HUMERUS- VUE POSTERIEURE

- |                                |                            |                            |
|--------------------------------|----------------------------|----------------------------|
| 1- Tête humérale               | 8- Face latérale           | 16- Epicondyle latéral     |
| 2- Fossette supra-tuberculaire | 9- Face médiale            | 17- La trochlée            |
| 3- Col anatomique              | 10- Bord antérieur         | 18- Le capitulum           |
| 4- Tubercule majeur            | 11- Trou nourricier        | 19- Zone conoïde           |
| 5- Tubercule mineur            | 12- Bord médiale           | 20- Sillon du nerf radial  |
| 6- Sillon inter-tuberculaire   | 13- Bord latérale          | 21- Face postérieure       |
| 7- Tubérosité deltoïde         | 14- Fossette coracoïdienne | 22- Fossette olécranienne  |
|                                | 15- Epicondyle médial      | 23- Sillon du nerf ulnaire |

