

## SQUELETTE DE L'AVANT-BRAS

### ULNA - CUBITUS

#### I. DEFINITION :

Os long, pair, asymétrique.

Formant le squelette médial de l'avant-bras

#### II. SITUATION :

- Forme avec le Radius le squelette de l'avant-bras.
- il s'articule en haut avec la trochlée humérale en dehors avec le radius pour former l'articulation du coude
- en bas il s'articule avec l'extrémité distale du Radius pour former l'articulation radio-ulnaire distale

#### III. ORIENTATION :

**En haut:** l'extrémité la plus volumineuse.

**En avant:** la grande incisure articulaire de cette extrémité proximale.

**En dehors :** le bord le plus tranchant de la diaphyse.

#### IV. ANATOMIE DESCRIPTIVE :

##### A – LA DIAPHYSE :

###### a- LES FACES :

1- **Face palmaire (antérieure) :** légèrement creuse.

2- **Face médiale :** convexe.

3- **Face postéro-latérale (dorsale) :** Orientée en arrière et en dehors, Plus large en haut qu'en bas, présente :

- **La Crête supinatrice** saillante –oblique en bas et en arrière de l'angle inférieure de l'incisure radiale au ¼ supérieure de la diaphyse.
- **une crête verticale** située au dessous de la crête supinatrice délimitant deux champs d'insertion musculaire  
♦Antérieur et Postérieur.

###### b- LES BORDS :

1- **Bord médial :** arrondi

2- **Bord interosseux :** tranchant

3- **Bord postérieur :** en forme d'un S allongé.

**B- L'EPIPHYSE PROXIMALE :** présente deux processus

##### 1 –*Processus Olécrânien*

Processus volumineux de forme Cuboïde verticalement implanté à la partie postéro-supérieure de l'ulna ;

Présentant 06 faces :

- **Face supérieure** avec une saillie moyenne : **bec olécrânien**.
- **Face antérieure** représente la partie verticale de l'incisure trochléaire.
  - **Face latérale :** elle est haute et large ; d'insertion tendino-musculo-capsulaire d'arrière en avant.

##### 2 – *Processus coronoïde* :

Processus volumineux à 04 faces :

- **Face supérieure :** articulaire formant la partie horizontale de l'**incisure trochléaire** avec un bec saillant en avant **le bec coronoïdien**.
- **Face antérieure :** présente en plein centre une zone ovale, rugueuse et saillante : **le tubercule ulnaire**.
  - **Face latérale :** elle est occupée par une surface articulaire l'incisure radiale qui répond au pourtour de la tête radiale

**B- EPIPHYSE DISTALE :** elle est formée par :

1 – **Col :** **Cylindrique**, à grand axe vertical, rétrécie, convexe, lisse et libre de toute insertion

2- **la tête ulnaire** Une partie renflée, en forme d'une portion de cylindre plein, arrondie, articulaire avec le radius,

3- **le processus styloïde ulnaire.** Une partie en forme de cône.

## V. OSSIFICATION :

Type endochondrale

**1 – Point centrale d'ossification primaire diaphysaire :** (5<sup>ème</sup> semaine de la vie intra-utérine)

**2 – Point d'ossification secondaire de l'épiphyse proximale :** Olécrâne (9 - 14 ans) → Soudure entre 15 – 20 ans

**3 – Point d'ossification secondaire de l'épiphyse distale :** Tête (6 - 9 ans) → Soudure entre 18 – 22 ans

## RADIUS

### I. DEFINITION :

C'est un os long, pair et asymétrique, formant le squelette latéral de l'avant-bras.

Os de **la prono-supination**.

Forme avec l'Ulna le squelette de l'avant-bras.

Il s'articule avec : l'ulna, l'humérus en haut et le carpe en bas.

### II- ORIENTATION :

**1 - En bas:** l'extrémité la plus volumineuse.

**2- En arrière :** les gouttières de cette extrémité distale.

**3 - En dedans:** le bord le plus tranchant.

### III- ANATOMIE DESCRIPTIVE :

#### A – LA DIAPHYSE :

● **La diaphyse radiale subit une torsion sur son axe**

● Elle présente en haut **une courbure supinatrice** à concavité latérale et en bas **une courbure pronatrice** à concavité médiale.

Os triangulaire à la coupe au 1/3 moyen de sa diaphyse. Il possède donc 3 bords et 3 faces :

#### a- LES FACES :

- La face palmaire: antérieure, légèrement excavée
- La face latérale: convexe
- La face dorsale: postérieure, arrondie au 1/3 proximal, plane au 2/3 distal.

#### b- LES BORDS :

- Le bord interosseux: interne mince et tranchant
- Le bord palmaire: antérieur
- Le bord dorsal: postérieur

#### B- L'EPIPHYSE PROXIMALE :

**1 – Tête radiale :** recouverte de cartilage hyalin, elle présente trois surfaces articulaires

- **Fossette radiale** (cupule articulaire crâniale) : articulaire avec le capitulum de l'humérus.
- **Biseau radial** articulaire avec la zone capitulo-trochléaire : Rebord antéro-médial de la fossette taillé en biseau
- **Circonférence radiale articulaire** : Pourtour de la tête radiale plus large du côté médial articulaire avec l'incisure radiale de l'ulna.

**2- Col radial :** cylindrique, rétréci, support de la tête radiale.

**3-Tubérosité radiale :** saillie osseuse rugueuse, de forme ovoïde, située à la face inféro-médiale de l'épiphyse.

#### B- EPIPHYSE DISTALE :

Volumineuse de forme quadrangulaire, pyramidale

Aplatie dans le sens antéro-postérieur.

Présente **05 faces :**

**1• Face antérieure :** excavée.

**2•Face inférieure :** scapho-lunaire articulaire .

**3- Face médiale** : forme l'incisure ulnaire radiale articulaire avec la tête ulnaire.

**4- Face postérieure** : parcourue par des sillons pour le passage des tendons musculaires

**5- Face latérale** : présente la styloïde radiale descend 1cm plus bas que la styloïde ulnaire.

#### IV- OSSIFICATION

Type endochondrale

**1 – Point centrale d'ossification primaire diaphysaire**

(8<sup>ème</sup> semaine de la vie intra-utérine)

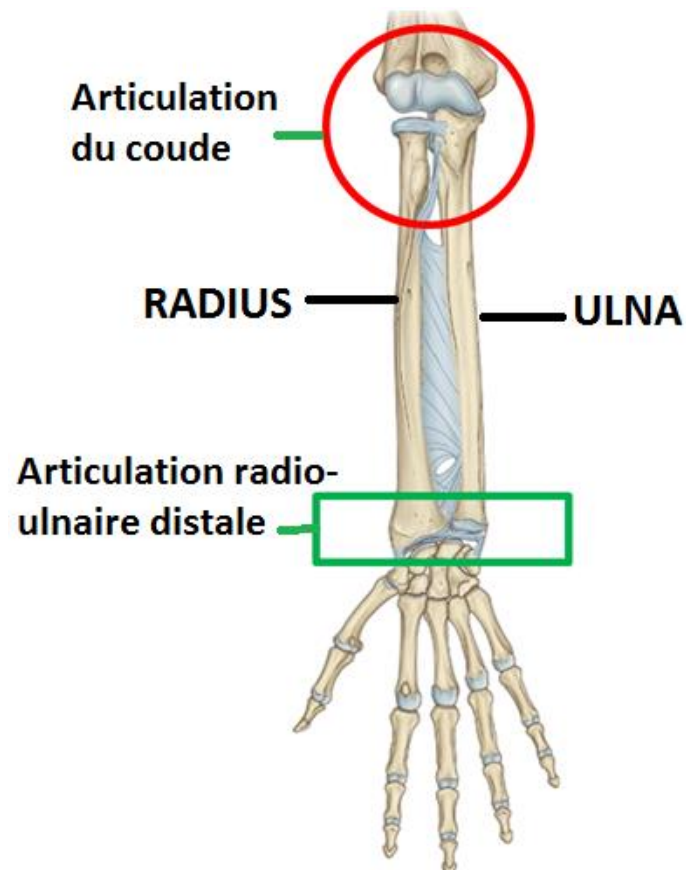
**2 – Point d'ossification secondaire de l'épiphyse proximale**

**2.1** Tête radiale (4 - 7 ans)

**2.2** Tubérosité radiale (13 - 14 ans)

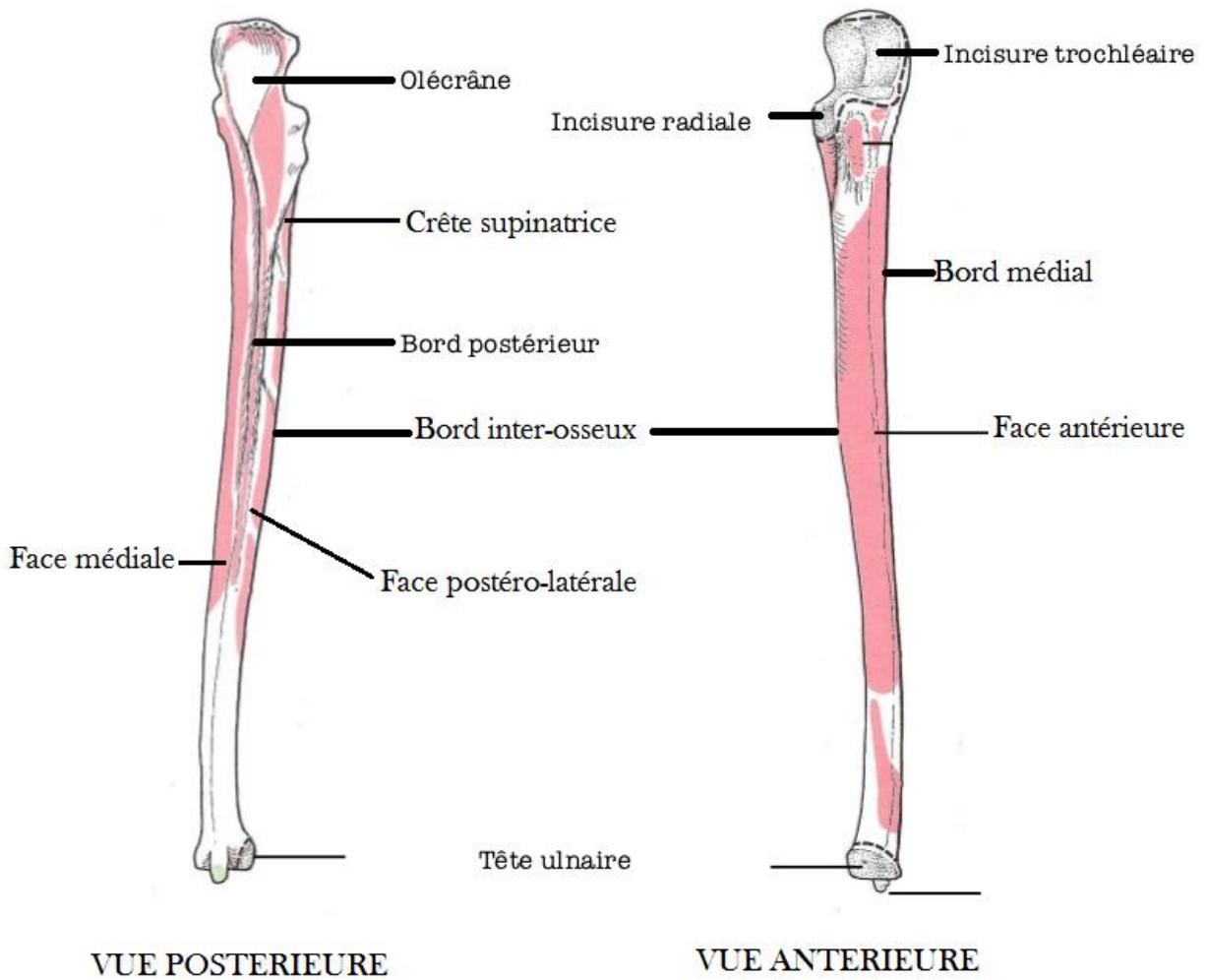
**3 et 4 – Point d'ossification secondaire de l'épiphyse distale**

(1 - 3 ans)

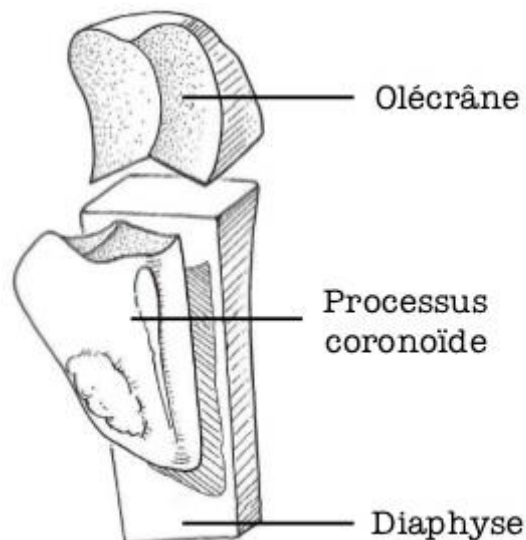


**SQUELETTE DE L'AVANT BRAS ET DE LA MAIN**

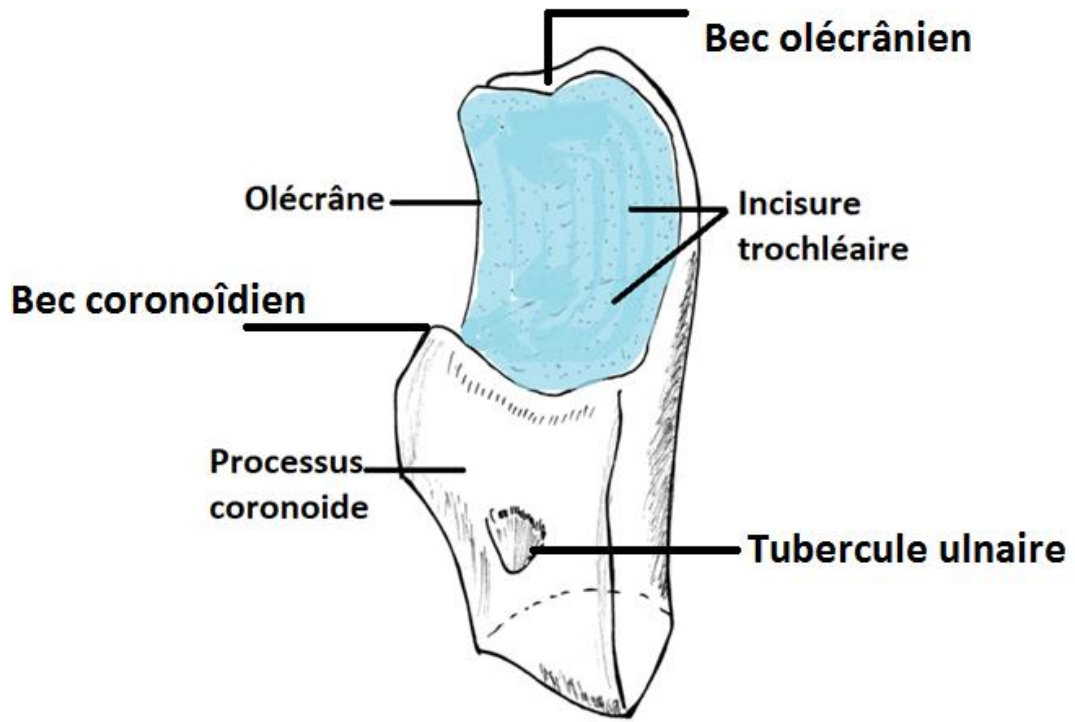
**VUE ANTERIEURE**



## ULNA

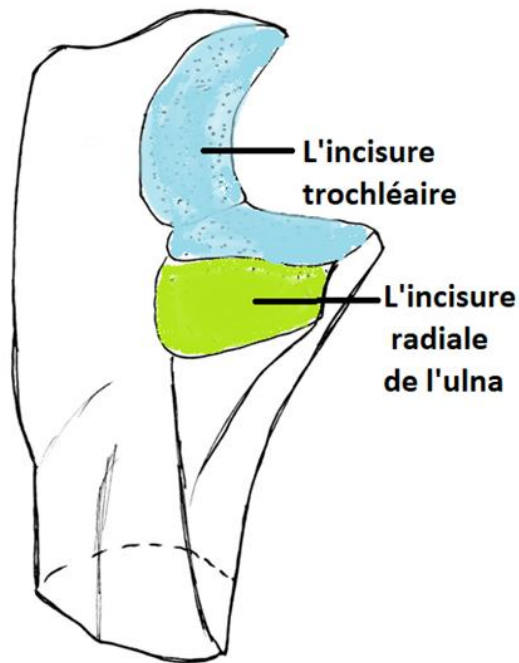


CONSTITUTION SCHEMATIQUE DE L'EPIPHYSE PROXIMALE DE L'ULNA



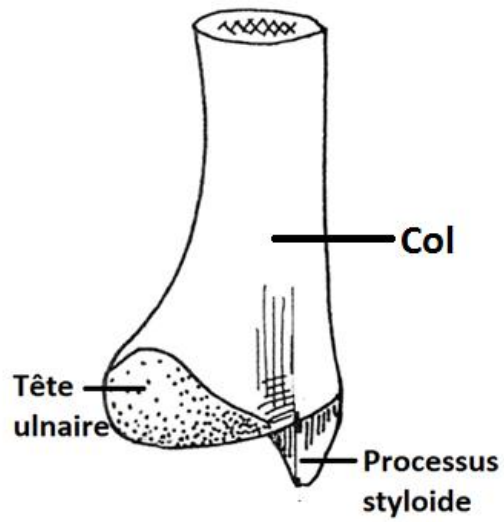
**EPIPHYSE PROXIMALE DE L'ULNA**

**VUE ANTERO-MEDALE**



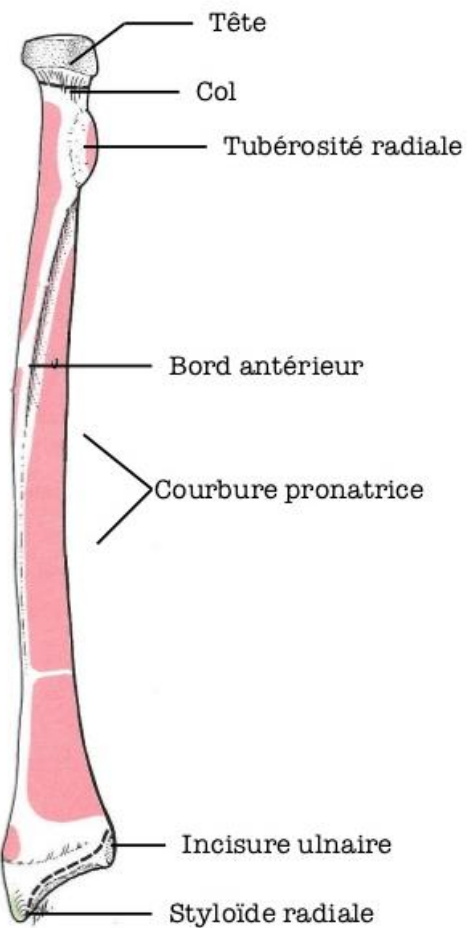
**EPIPHYSE PROXIMALE DE L'ULNA**

**VUE LATÉRALE**

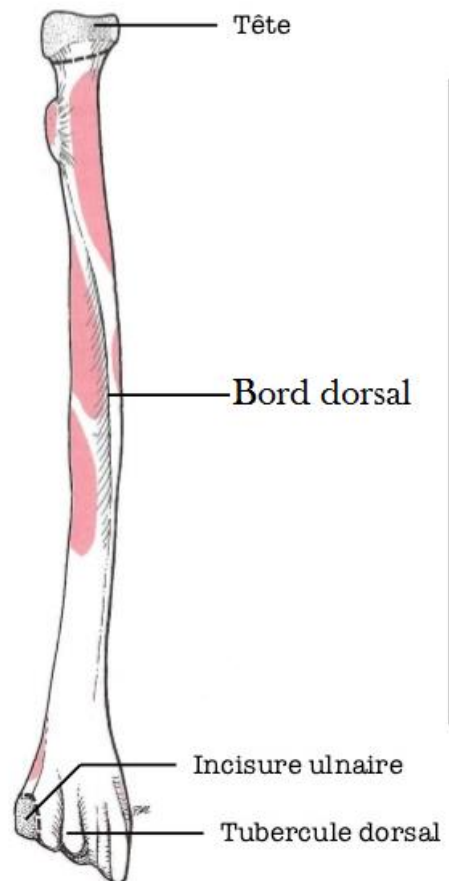


### Epiphyse distale de l'ulna

#### Vue antérieure



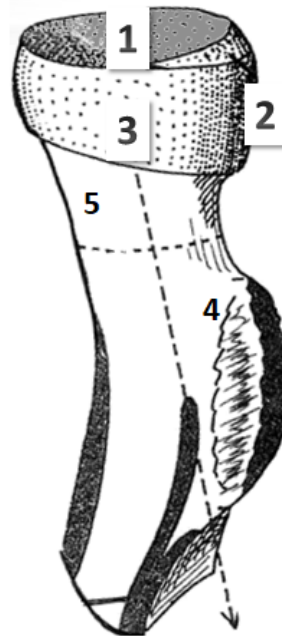
#### Vue postérieure



### RADIUS

### EPIPHYSE PROXIMALE DU RADIUS

- 1- FOVEA OU CUPULE RADIALE (FACETTE ARTICULAIRE SUPERIEURE)
- 2- BISEAU RADIAL ARTICULAIRE
- 3- CIRCONFERENCE RADIALE ARTICULAIRE
- 4- TUBEROSITE BICIPITALE
- 5- LE COL



### EPIPHYSE DISTALE DU RADIUS

- 1- Processus styloide
- 2- Face palmaire excavée
- 3- Face médiale
- 4- Incisure ulnaire articulaire
- 5- Disque articulaire
- 6- Face distale scapho-lunaire articulaire

