

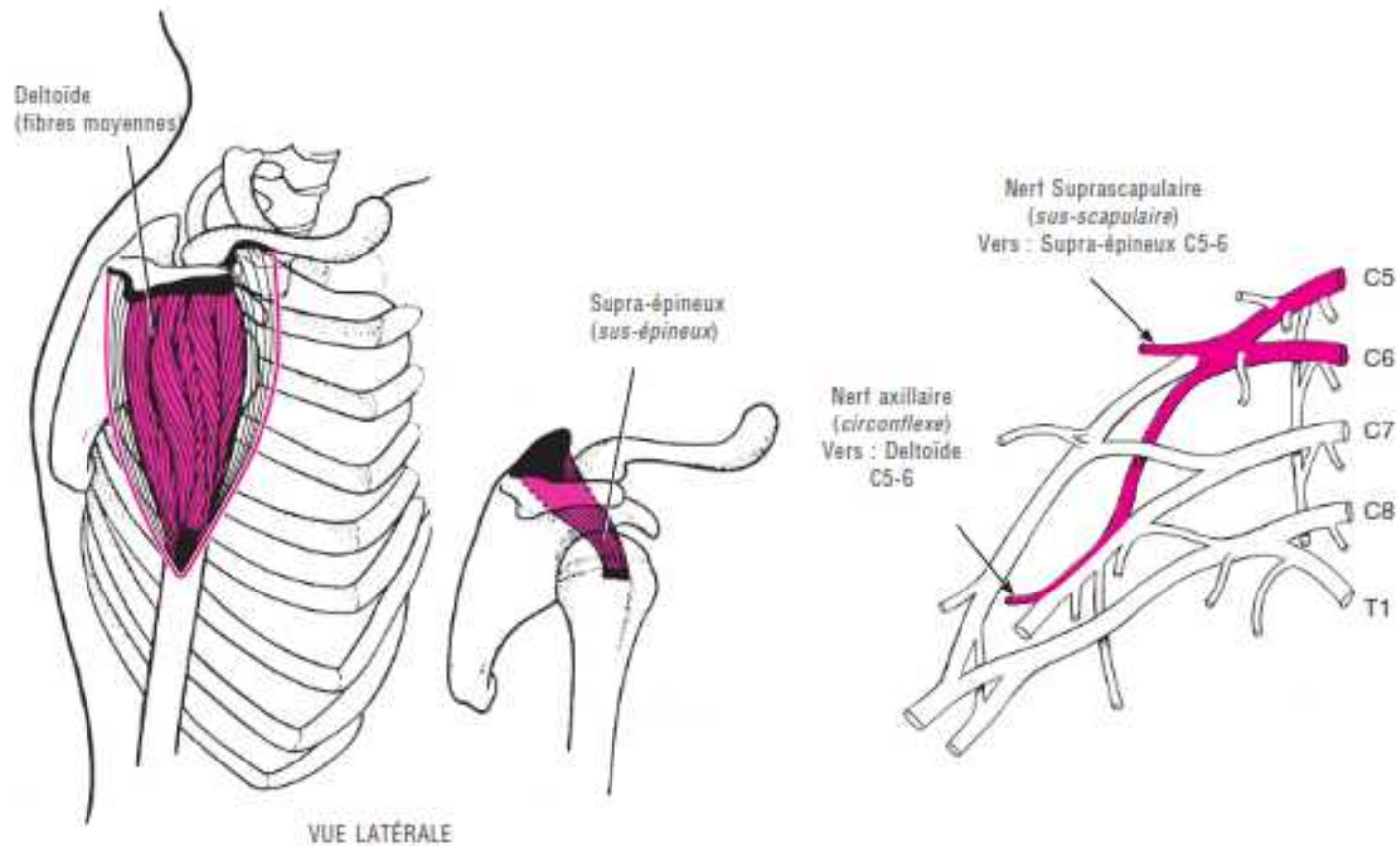
**BILAN MUSCULAIRE DU  
MEMBRE THORACIQUE  
(TESTING)  
CAS PARTICULIER DE  
L'ABDUCTION DE L'ÉPAULE**

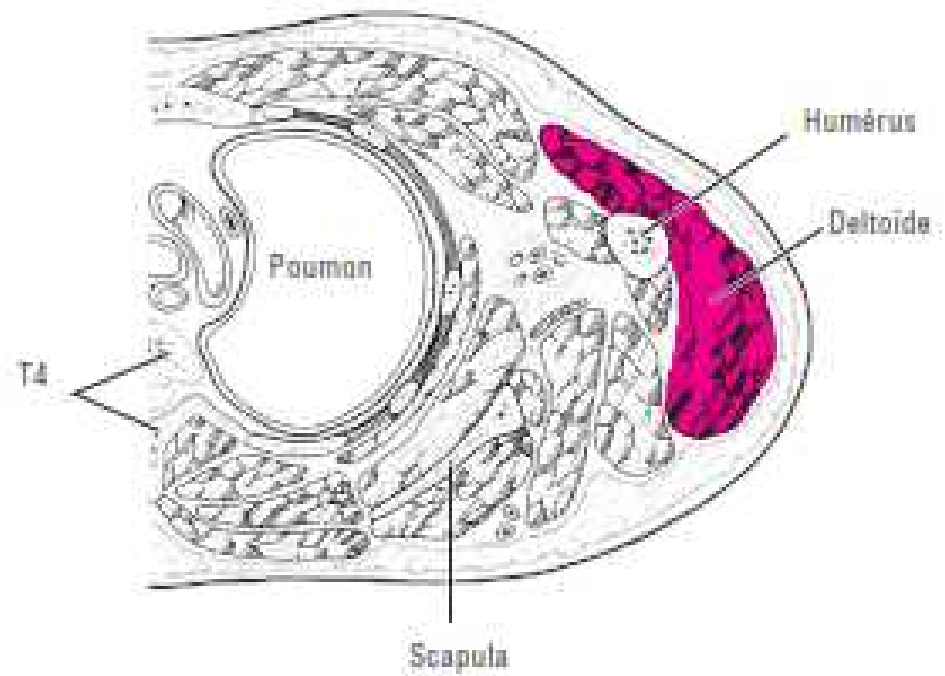
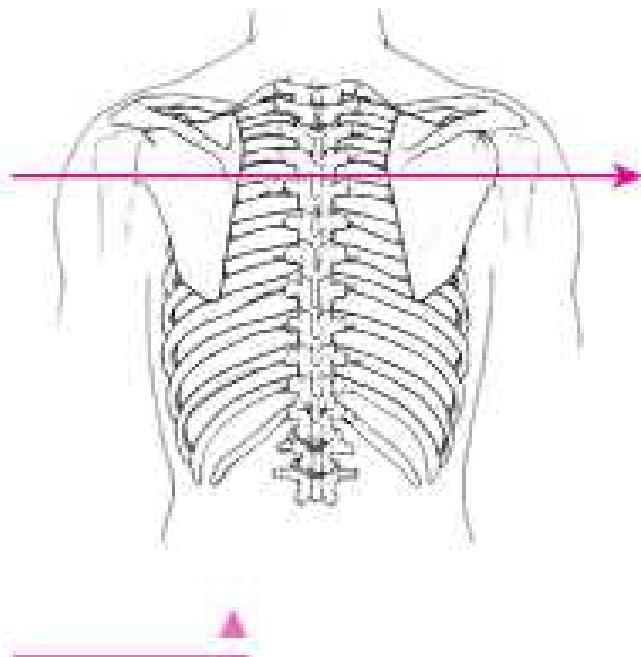
**DR TAIBI. A**

# A-LE SYSTÈME DE COTATION

- Les cotations pour un testing manuel du muscle sont enregistrées en score numérique de zéro (0), qui représente l'absence d'activité, à cinq (5), une réponse normale ou aussi normale que peut l'évaluer un test manuel.
- Score numérique      Score qualitatif
- 5      Normal (N)
- 4      Bon (B)
- 3      Passable(P)
- 2      Faible (F)
- 1      Trace d'activité(T)
- 0      Zéro activité (0)
- Ces scores sont basés sur plusieurs facteurs de réaction au test

# B- ABDUCTION DE L'ÉPAULE





# 1-MUSCLES CONCERNEES

Muscle	Origine	Terminaison
Deltoïde (fibres moyennes)	Scapula (acromion)	Humérus (tubérosité deltoïdienne)
Supra-épineux( <i>sus-épineux</i> )	Scapula (fosse supraépineuse)	Humérus (tubercule majeur)

Autres

Biceps brachial (chef long)

- Amplitude du mouvement
- De 0° à 180°

## POSITION DU PATIENT ET DU THERAPEUTE

### Position du patient :

**assis en bord de table,**

les bras de chaque côté du corps et les coudes modérément fléchis.

### Position du thérapeute :

**debout derrière le patient.**

La main qui applique la résistance recouvre le bras juste au-dessus du coude (fig. 1).



fig. 1

## LE TEST :

**le patient exécute une abduction jusqu'à 90°.**

**Consignes pour le patient :** « Levez le bras sur le côté jusqu'au niveau de l'épaule.

Tenez.

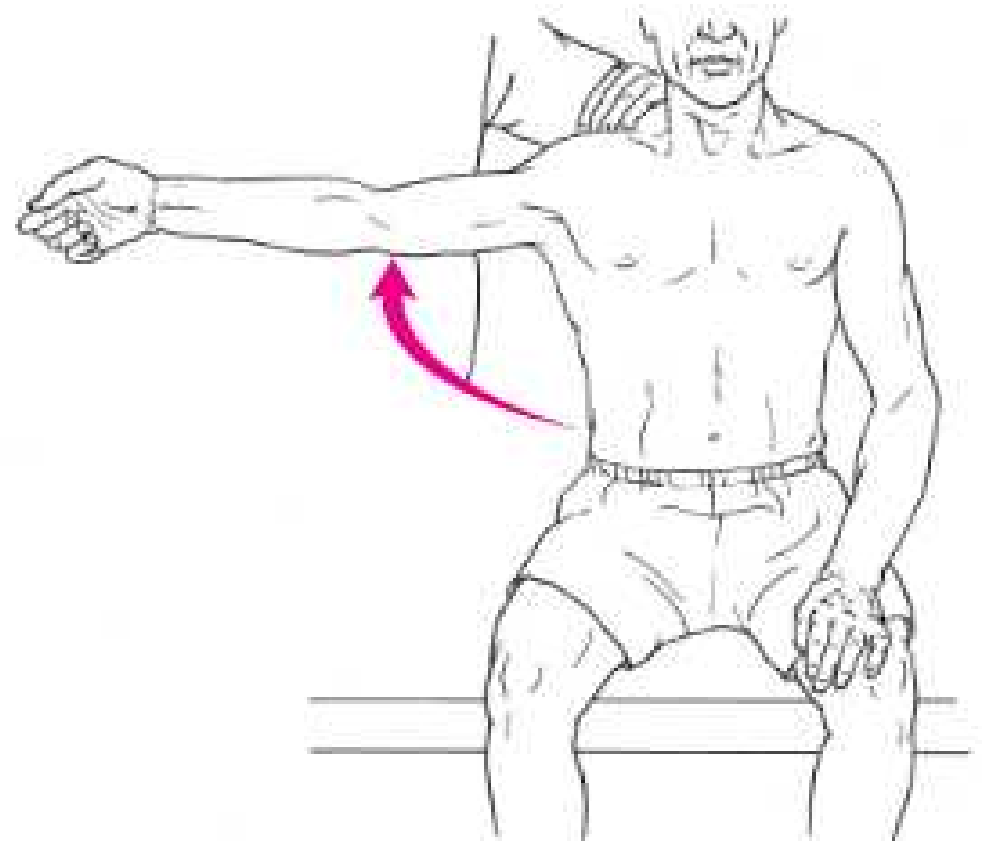
Ne me laissez pas pousser vers le bas ».

### **Cotation**

*Valeur 5 (Normal) : le patient maintient la position du test contre résistance maximale.*

*Valeur 4 (Bon) : le patient tient la position du test contre une résistance forte à modérée.*

*Valeur 3 (Passable) : amplitude complète jusqu'à 90° sans résistance manuelle*



fig,.2

## VALEUR 2 (FAIBLE)

### Position du patient :

**assis en bord de table**, les bras de chaque côté du corps et les coudes en flexion modérée.

### Position du thérapeute :

**debout derrière le patient** pour palper les muscles du côté testé.

Palpation du Deltoïde (fig. 3) en dehors de l'acromion à la partie supérieure de l'épaule.

Le Supra-épineux peut être palpé en plaçant les doigts sous le Trapèze dans la fosse supra-épineuse de la scapula.

**Test : le patient tente de faire une abduction du bras.**

**Consignes pour le patient : « Essayez de soulever le bras sur le côté »**

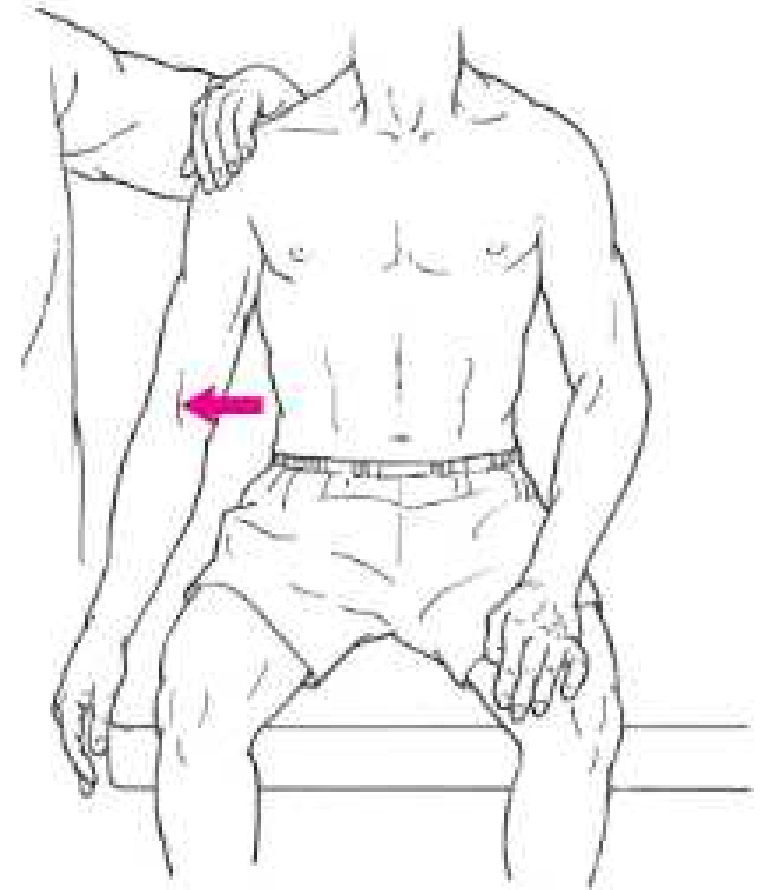


Fig.3



## VALEUR 1 (TRACE) ET VALEUR 0 (ZÉRO)

**Position du patient :** assis en bord de table.

**Position du thérapeute :** debout derrière le patient et sur le côté.

Le thérapeute prend le bras à tester en berceau au niveau du coude et le soutient à environ 90° d'abduction (fig. 4).

**Test :** le patient tente de maintenir le bras en abduction.

**Consignes pour le patient :** « Essayez de maintenir le bras dans cette position »

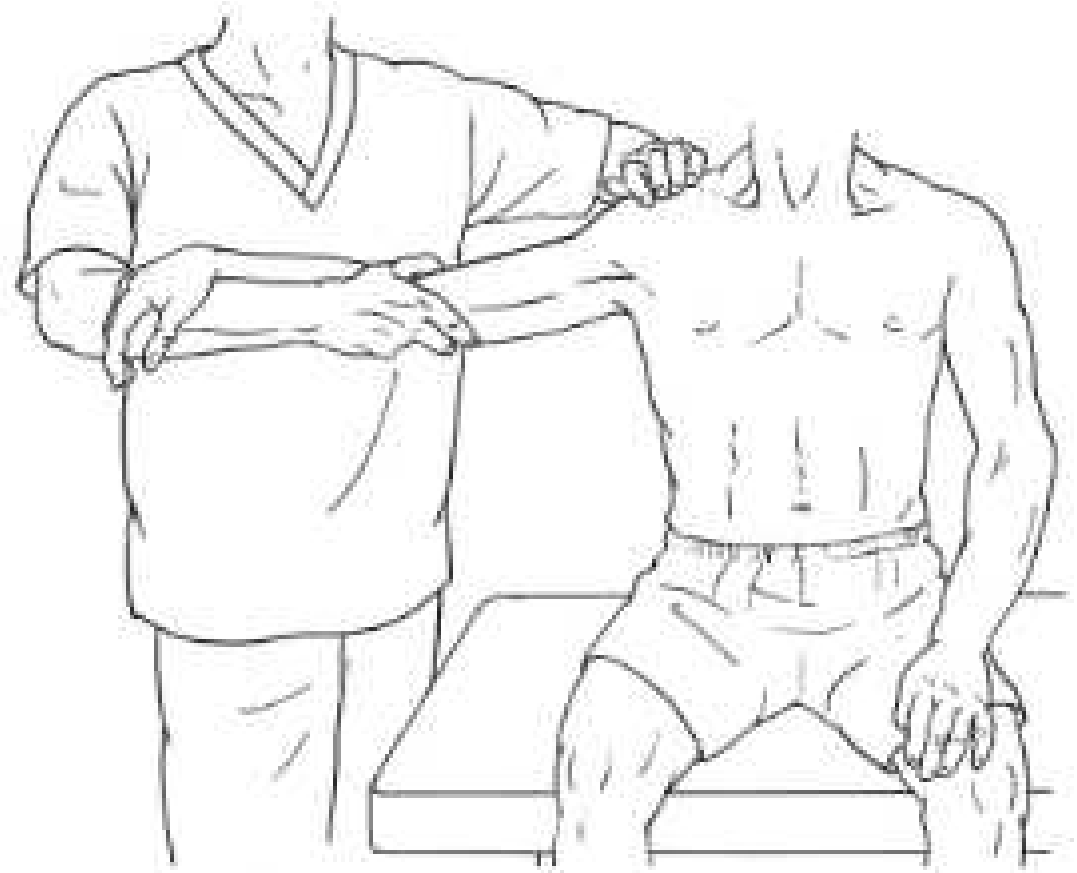


Fig.4