

LE PIED OSSEUX

I. INTRODUCTION :

Le pied est constitué de manière à assurer dans les meilleures conditions possibles la station debout et la marche ainsi que la répartition de tout le poids du corps.

II. DEFINITION :

Complexe Osseux fait de 26 os réparti en trois groupes :

- Tarse
- Métatarse
- phalange

III. ANATOMIE DESCRIPTIVE :

1- Tarse : Formé de 7 os disposés en 2 rangées

- tarse *antérieur*
- *Tarse postérieur*
- *Ces deux rangées sont unies par l'articulation médio-tarsienne de Chopart*

a- TARSE POSTERIEUR :

Composé de deux os

- **Calcaneus**
- **Talus**

1- Calcaneus:

C'est l'os le plus volumineux du tarse.

- Il s'articule avec le **cuboïde en avant et le talus** en haut.
- Son grand axe est orienté en haut, en avant et légèrement en dehors
- seule sa partie postérieure repose sur le sol
- On lui décrit six faces :

a- Face supérieure :

Elle est divisée en deux parties :

- **les 2/3 antérieurs** : C'est la partie articulaire qui est recouverte par le talus. Elle comprend d'avant en arrière : **la surface articulaire talaire antérieure**
La surface articulaire talaire postérieure
Le sillon calcanéen
- **le 1/3 postérieur** : C'est la partie non articulaire. étroite, lisse et criblée de trous vasculaires

b- Face inférieure :

- Elle est de forme rectangulaire, étroite au milieu et renflée à ses extrémités.
- **En avant, se trouve le tubercule calcanéen**
- En arrière, la tubérosité calcanéenne formée par :

Le processus médial,

Le processus latéral,

C- Face latérale :

- Elle présente une saillie au niveau du 1/3 antérieur : la trochlée des fibulaires

D- Face médiale :

présente une saillie antéro-supérieure : ***sustentaculum tali***

E- Face antérieure :

- Elle est articulaire avec la face postérieure du cuboïde.

F- Face postérieure : rugueuse

2-Talus:

- Os postéro-supérieur du tarse qui s'articule avec ;
 - **En haut; le tibia et fibula.**
 - **En bas ; le calcnéus.**
 - **En avant; l'os naviculaire .**
- Allongé transversalement; il présente d'arrière en avant :
 - **Un corps.**
 - **Un col .**
 - **Une tête.**

La tête : articulaire , présente :

La surface articulaire naviculaire en avant.

La surface calcanéenne antérieure et moyenne.

Le col : partie rugueuse rétrécis reliant la tête au corps.

Un corps:

Irrégulièrement cuboïde; présente

- face dorsale ; **la trochlée.**
- Face latérale; **surface malléolaire du talus.**
- Face médiale; surface **malléolaire médiale.**
- **Face plantaire: surface articulaire calcanéenne postérieure.**
- **Face postérieure le processus postérieure du talus** formé par **deux tubercules latéral et médial.**

b-TARSE ANTERIEUR : formé par les os suivants

Os naviculaire

Cuboïde

1^{ier} cunéiforme

2^{ième} cunéiforme

3^{ième} cunéiforme

NB : les cunéiformes sont dénombrés de dedans en dehors

2- MÉTATARSE :

- **Composé de 5 os métatarsiens**

Numérotés de « I » à « V », en partant de dedans en dehors

➤ LES METATARSIENS :

a. CARACTERES COMMUNS :

- Ce sont cinq os longs
- parallèles et en contact entre eux par leur base ou leur extrémité tarsienne.
- forment le grill métatarsien.
- séparés par des espaces inter métatarsiens .
- présentent **une diaphyse, une tête et une base.**
- la diaphyse : triangulaire à la coupe, à base dorsale et à arrête plantaire,
Comporte 3 faces: dorsale, médiale et latérale
Trois bords.
- La tête distale aplatie transversalement. présente
Une surface articulaire déborde vers la face plantaire.
Deux faces latérale et médiale ayant des tubercules .
- La base, proximale, est globalement quadrilatère, volumineuse, triangulaire prismatique,
Articulaire avec un os du tarse antérieur, et latéralement avec les métatarsiens voisins.

- **Le métatarsien I:**
 - Le plus épais,
 - Sa base présente deux faces articulaires ; sa face plantaire porte latéralement la tubérosité du PREMIER METATARSIEN
 - La face plantaire de La tête présente deux fossettes en rapport avec les os sésamoïdes
- **Le II métatarsien:**

Sa base présente six facettes articulaires ;

- **Le III ET IV métatarsien:**
- Sa base présente 4 facettes articulaires ;
- **Le V métatarsien:**

Sa base présente deux faces articulaires

Latéralement **la tubérosité du IV META**

3- PHALANGES

- **Os longs, pairs, non symétriques forment le squelette des orteils**
- **Nombre = 14**
- **3 phalanges / orteil**

Proximale

Moyenne

Distale

- **2 phalanges : hallux**

- On leur décrit :

Diaphyse = corps,

Extrémité post (proximale) = base

Extrémité ant (distale) = tête

IV. OSSIFICATION

- Chaque **os du tarse** a un seul point **d'ossification primaire**

- Le calcaneus possède **deux points secondaires**

- **Du méta II à IV:**

- **Un point primaire** pour le corps et la base

- **Un point secondaire** pour la tête

- **Le I métatarsien :**

- **Un point primaire** pour le corps et la tête.

- **Un point secondaire** pour la base.

- **Les phalanges :**

- **Un point primaire** pour le corps et la tête

- **Un point secondaire** pour la base

V. ARCS DU PIED

- Le pied repose sur les parties antérieure ; latérale et postérieure de la plante du pied

- Les points d'appui osseux forment:

➤ **LE TRIANGLE D'APPUI**

➤ **LE TRIANGLE DE PROPULSION**

- Entre les points d'appui les os du pied s'organisent en arcs

- **Arc transversale:**

- Constitué par les têtes des métatarsien le cuboïde et les cunéiformes

- **Arcs longitudinaux :**

Arc longitudinal médial

Arc longitudinal latéral



vue supérieure
du squelette du pied

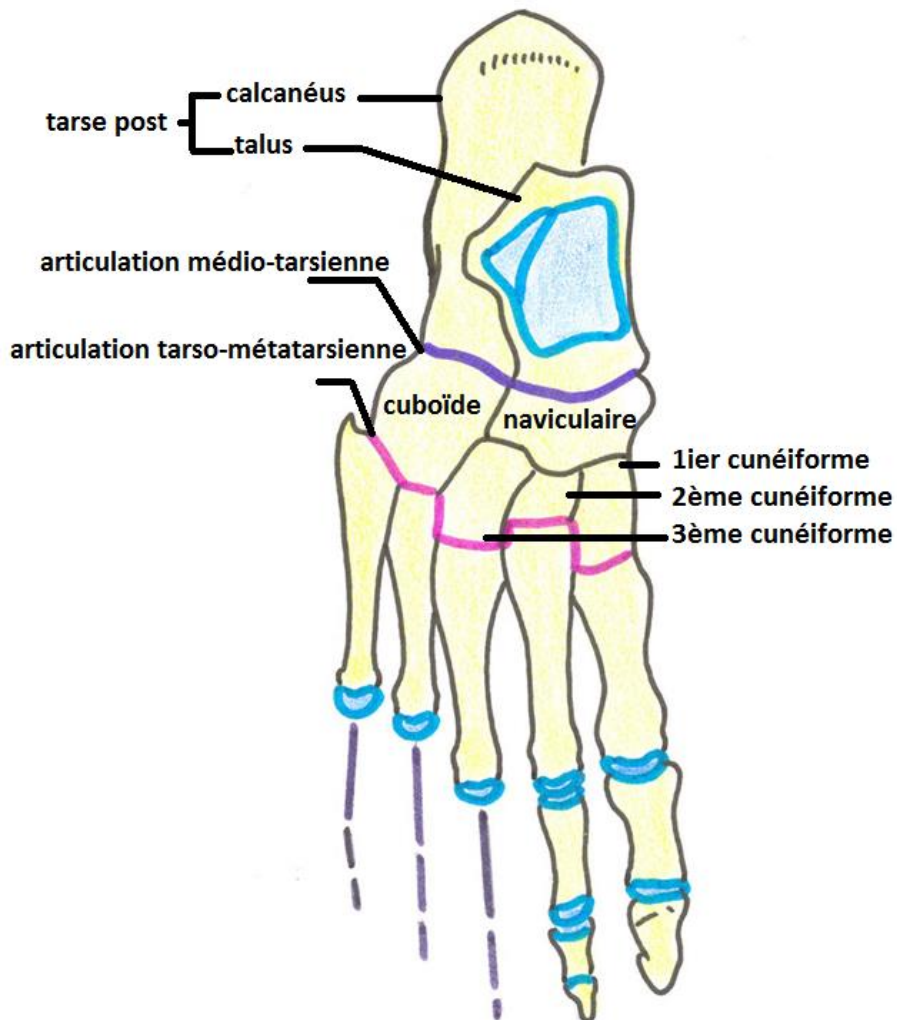
TARSE

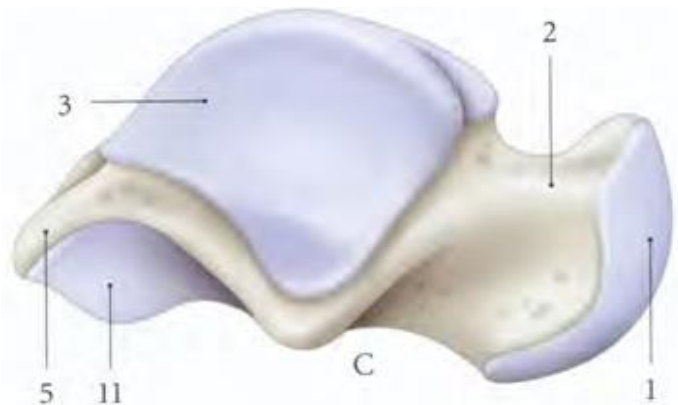
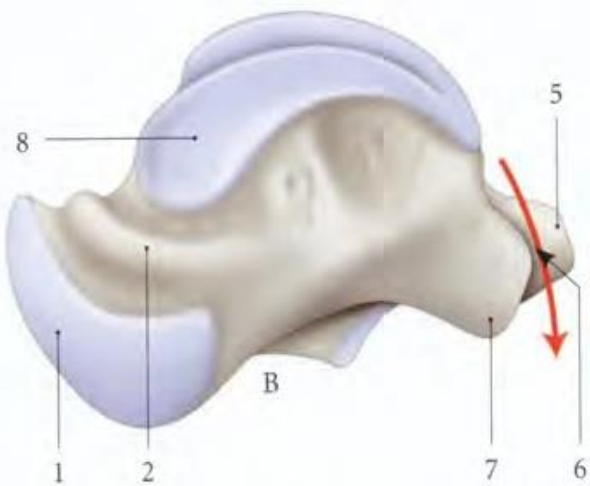
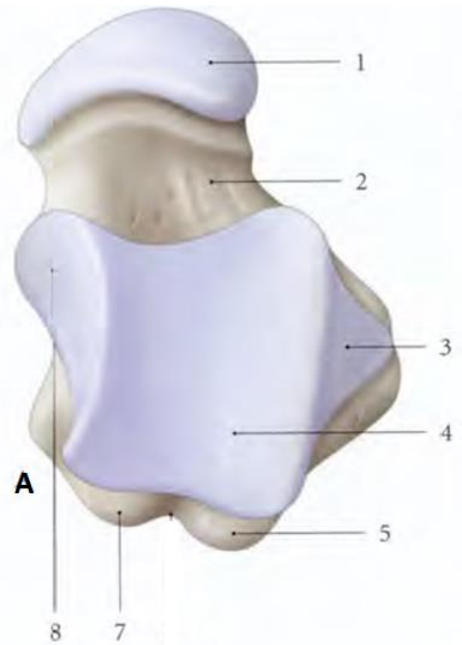
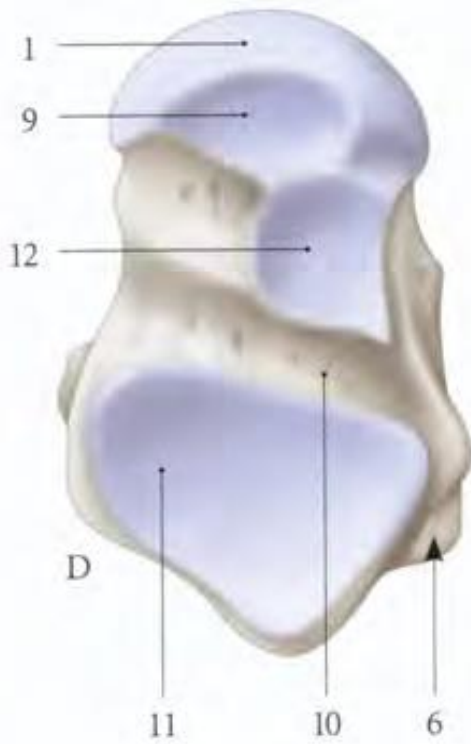
MÉTATARSE

PHALANGES



vue supérieure du pied





Talus droit

A-vue supérieure

B-vue médiale

C-vue latérale

D-vue inférieure

1- La tête

2- Le col

3- La surface malléolaire latérale

4- La trochlée

5- Tubercule latéral

6- Tubercule médial

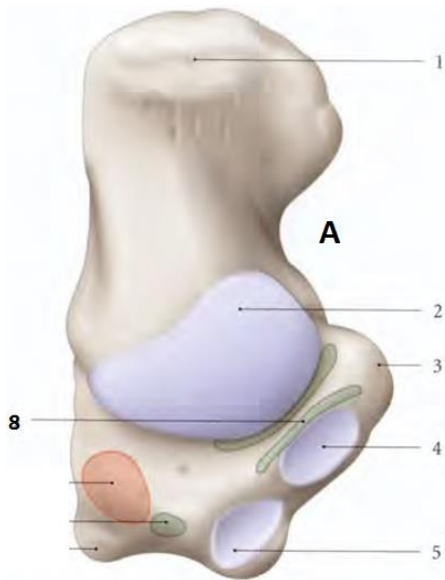
7- Surface malléolaire médiale

8- Surface calcanéenne ant

9- Sillon du talus

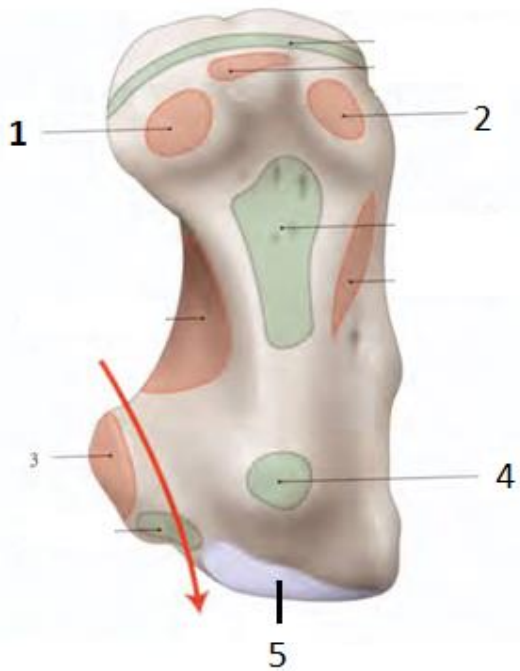
10- Surface calcanéenne moy

11- Surface calcanéenne post



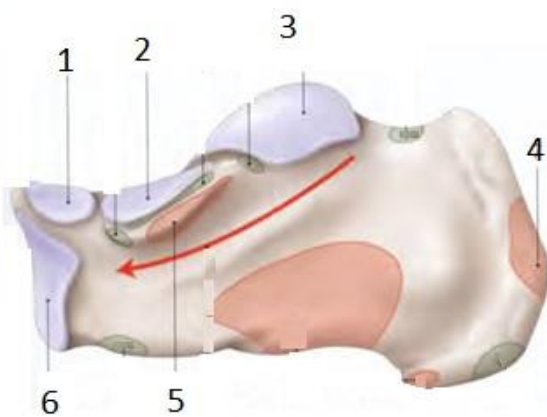
VUE SUPERIEURE DU CALCANEUS

- 1- Tubérosité du calcanéus
- 2- Surface articulaire talaire postérieure
- 3- Sustentaculum tali
- 4- Surface articulaire talaire moyenne
- 5- Surface articulaire talaire antérieure
- 6- Sillon calcanéen



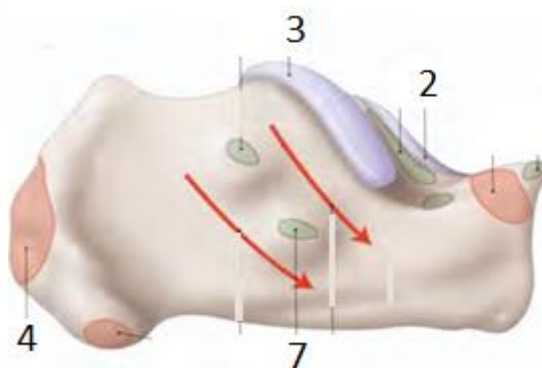
VUE INFERIEURE DU CALCANEUS

- 1- Processus médial de la tubérosité calcanéenne
- 2- Processus latéral de la tubérosité calcanéenne
- 3- Sustentaculum tali
- 4- Tubercule calcanéen
- 5- Surface articulaire cuboïdienne

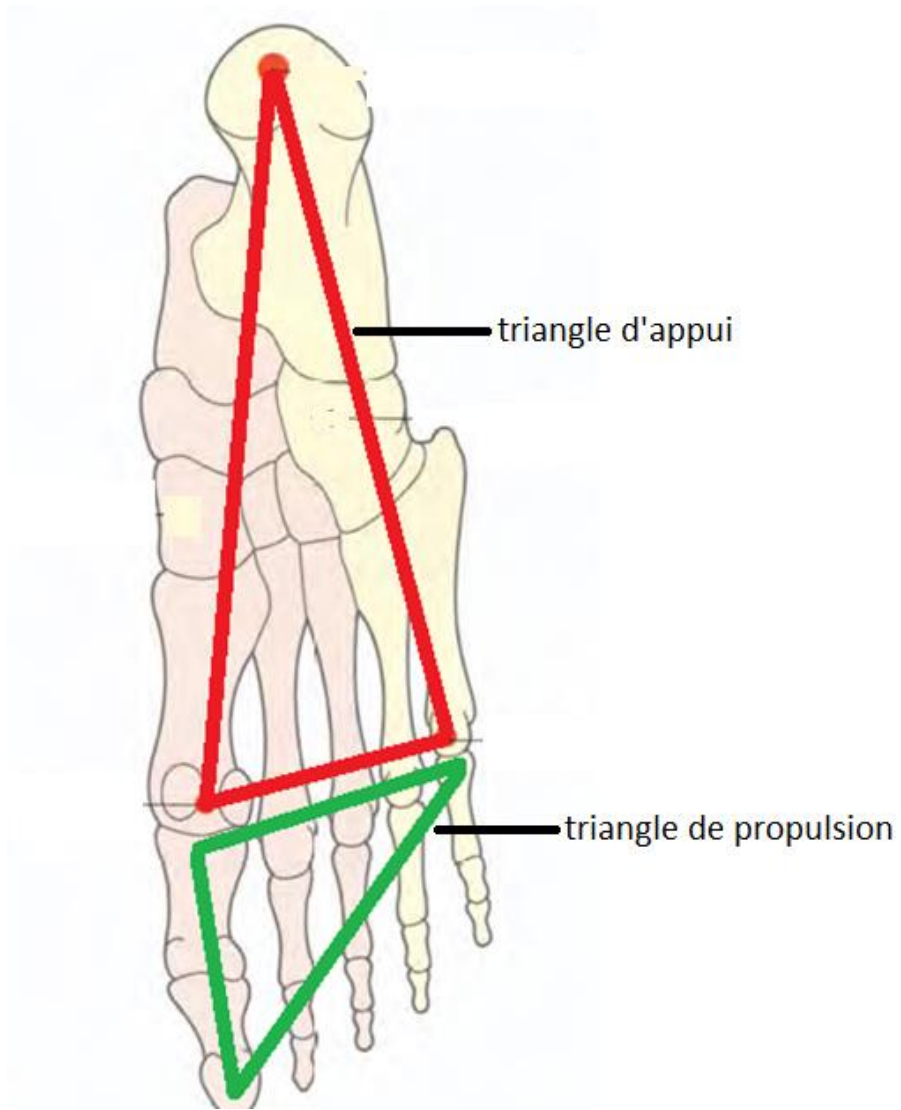


VUE MEDIALE et LATERALE DU CALCANEUS

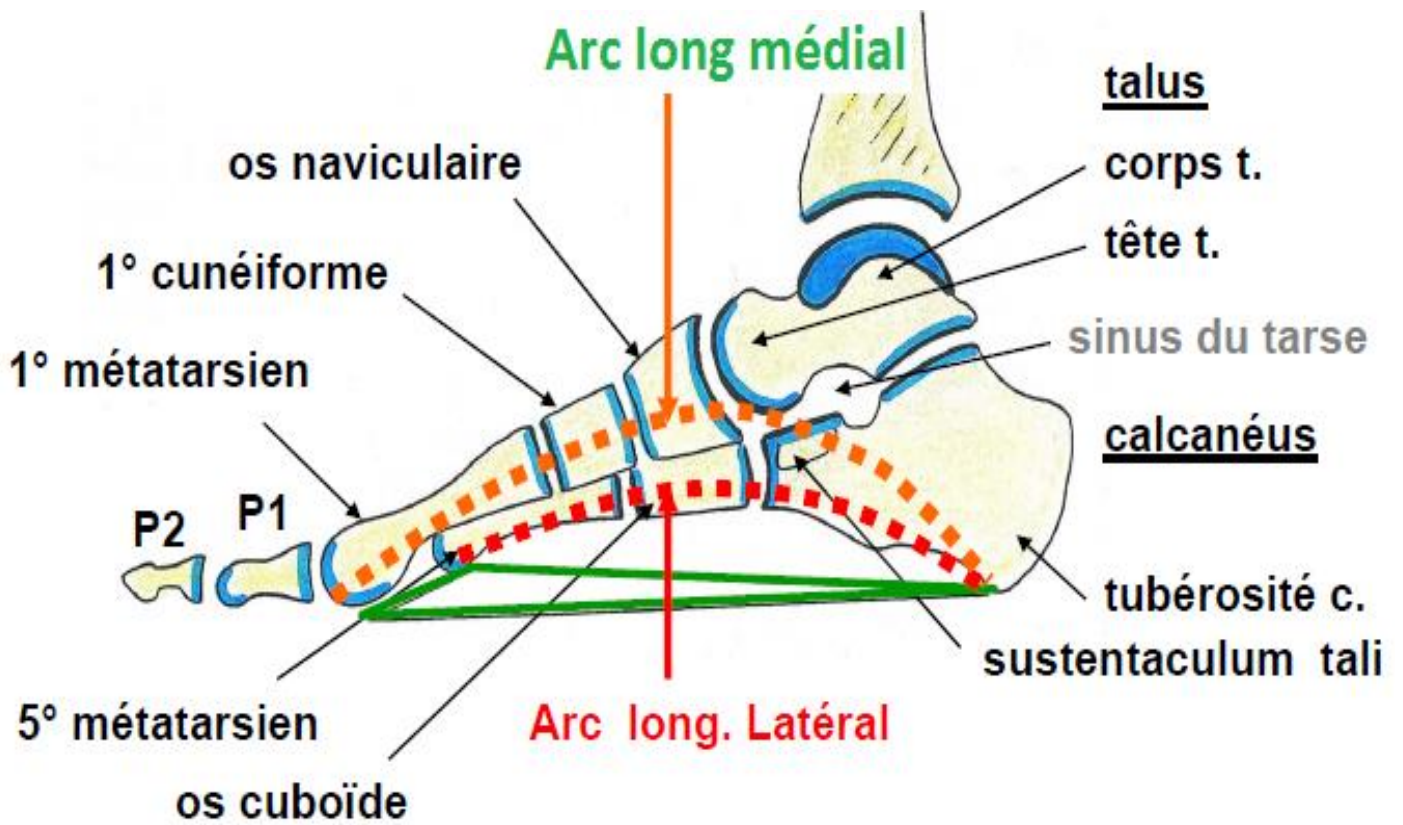
- 1- Surface articulaire talaire antérieure
- 2- Surface articulaire talaire moyenne
- 3- Surface articulaire talaire postérieure



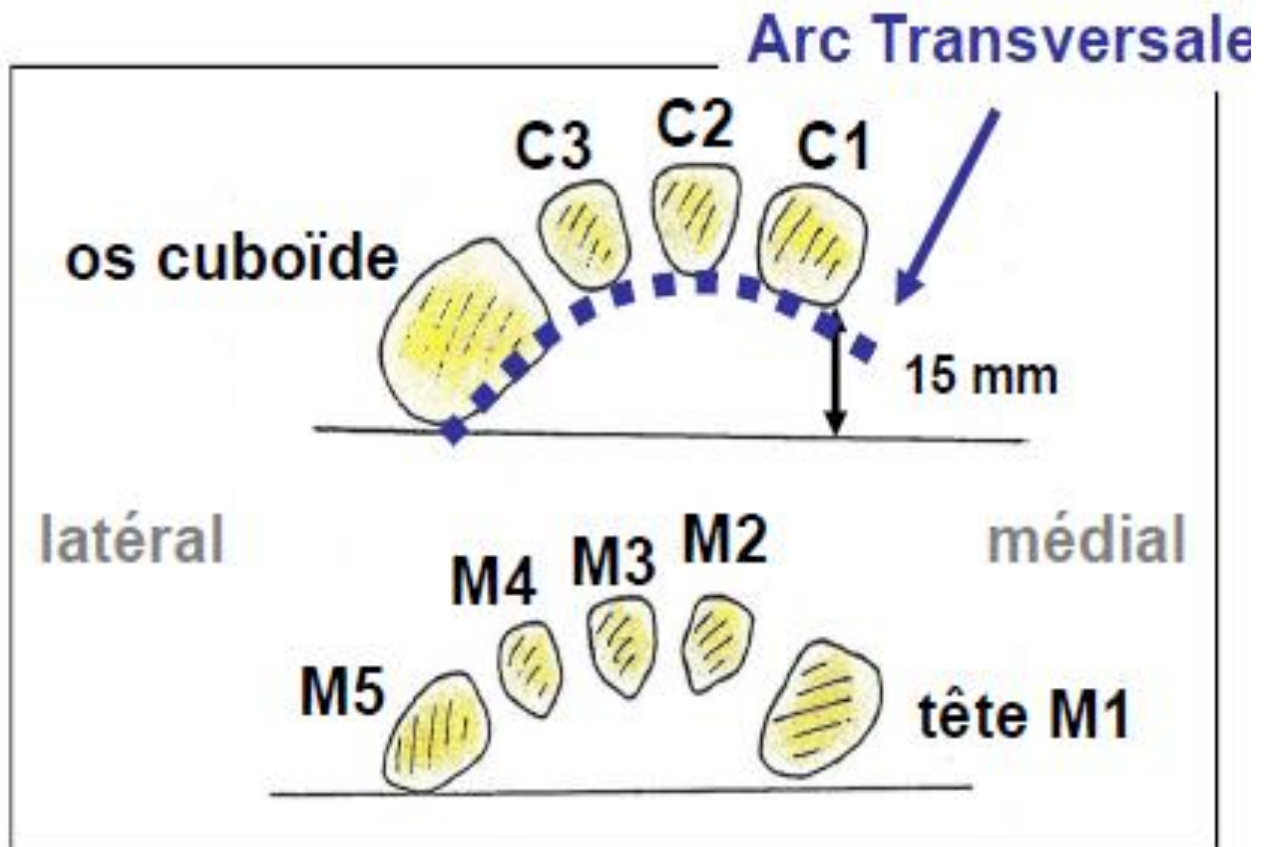
- 4- Tubérosité calcanéenne
- 5- Sustentaculum tali
- 6- Surface articulaire cuboïde
- 7- Trochlée fibulaire



Point d'appui principaux du pied

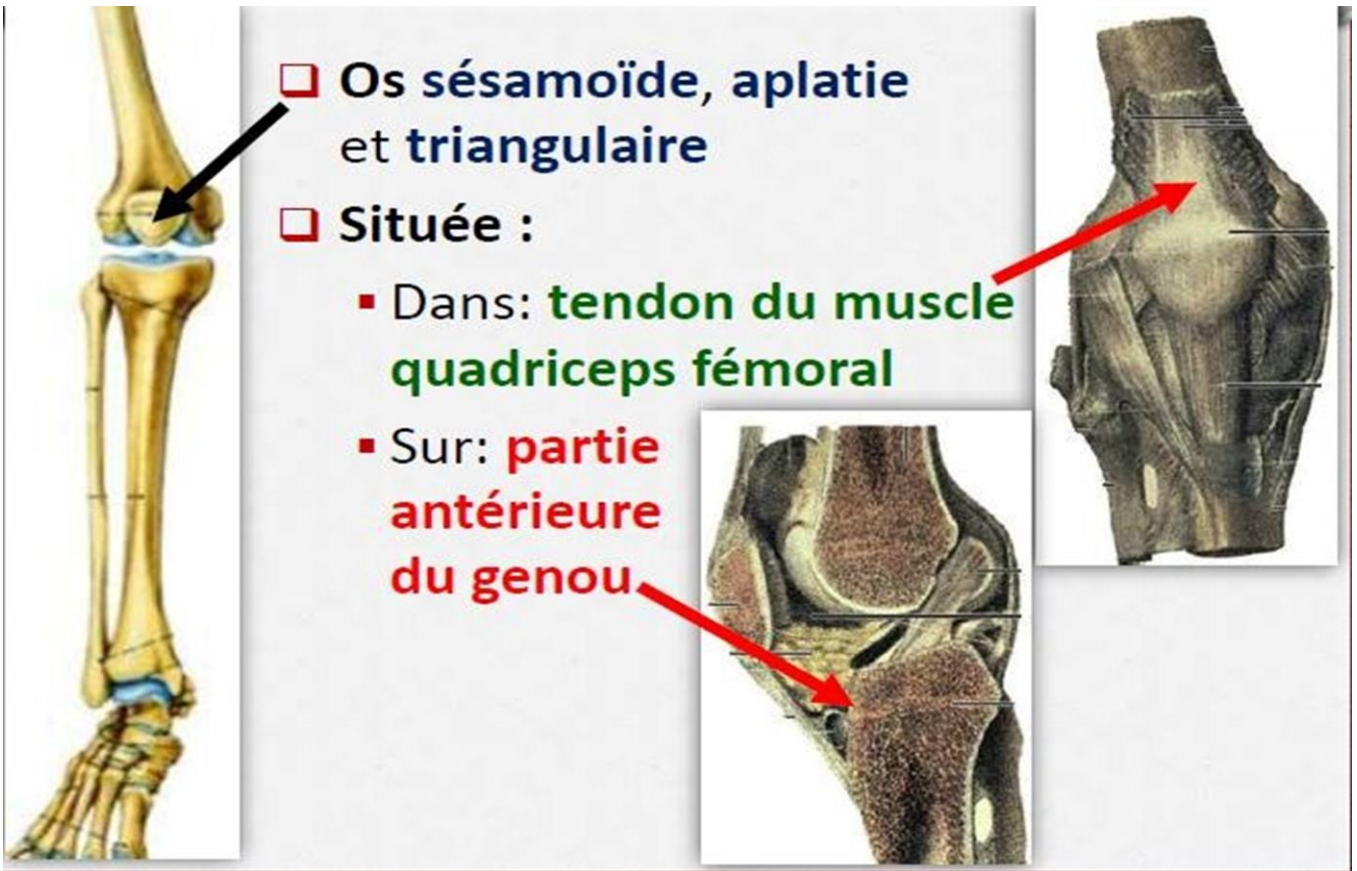


VUE LATÉRALE DU PIED



PATELLA

DEFINITION/SITUATION



ANATOMIE DESCRIPTIVE

