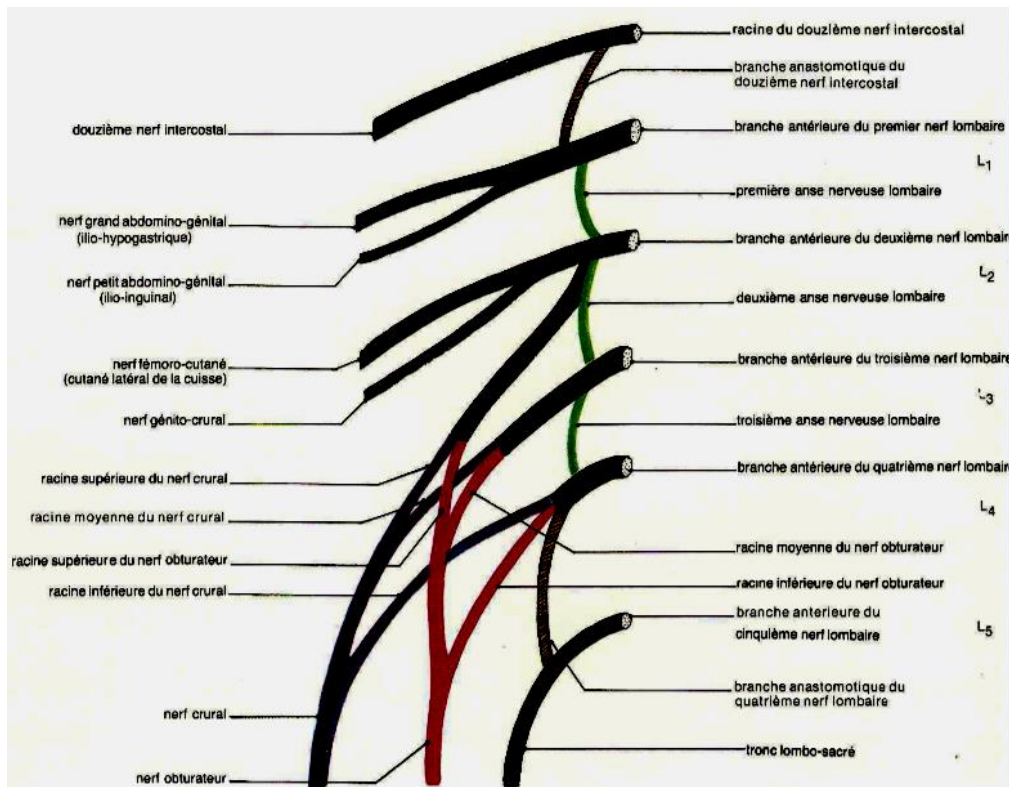




LE NERF OBTURATEUR



VUE ANTERIEURE SCHEMATIQUE MONTRANT LES BRANCHES CONSTITUTIVES
DU PLEXUS LOMBAIRE

I- Définition :

Branche terminale du plexus lombal, le nerf obturateur est un nerf mixte (sensitif et moteur), moteur pour la loge médiale de la cuisse et sensitif pour la face médiale de la cuisse.

II- Origine :

Il est formé par la réunion des rameaux ventraux des 2^{ème}, 3^{ème} et 4^{ème} nerfs lombaires.

III- Trajet et rapports :

Il émerge au bord médial du muscle grand psoas et plonge verticalement dans la fosse ilio-lombale, jusqu'au dessous de l'articulation sacro-iliaque.

Il croise l'articulation sacro-iliaque en arrière de la bifurcation des vaisseaux iliaques communs et passe dans la cavité pelvienne sur le muscle obturateur interne (appliqué sur son fascia) et au dessus des vaisseaux obturateurs au contact des nœuds lymphatiques iliaques externes.

Il passe en arrière des vaisseaux iliaques externes.

Il est séparé de la fosse ovarique ou du conduit déférent par le péritoine (douleurs obturatrices irradiées lors de l'endométriose ou de la salpingite)



Il chemine dans le canal obturateur au bord supérieur du foramen obturé accompagné en dedans par les vaisseaux obturateurs.

Puis s'oriente vers l'avant pour se terminer en deux branches terminales qui descendent en avant et en arrière du muscle court adducteur.

IV- Collatérales :

Rameaux articulaires : naissent un peu au dessus du foramen obturé et se détache du nerf obturateur pour se diriger vers la partie ventro-médiale de l'articulation coxo-fémorale.

Nerf de l'obturateur externe : nait dans le foramen obturé, se porte en dehors et se divise en deux filets qui peuvent naitre isolement du nerf obturateur et abordent le muscle.

V- Terminales :

Il se divise en deux branches :

- Antérieure: descend en avant de l'obturateur externe puis du court adducteur, en arrière du pectiné et du long adducteur.

Donne parfois un rameau au pectiné.

Se divise en trois rameaux destinés :

- Au long adducteur qui aborde le muscle par sa face profonde. Abandonne en avant un rameau cutané assez volumineux qui traverse le fascia-lata et descend jusqu'au genou où il s'anastomose avec le nerf saphène ou un rameau cutané antérieur issu du nerf fémoral.

Donne des filets cutanés au 1/3 caudal de la face médiale de la cuisse et un filet articulaire pour la partie médiale de l'articulation du genou

- Au court adducteur qui s'enfonce dans la partie moyenne du muscle
- Au gracile qu'il aborde par sa face profonde.

Résumé :

Innervation : les muscles pectiné, long adducteur, court adducteur et gracile et le tiers inférieur de la face médiale de la cuisse.

- Postérieure : Descend entre le pectiné et l'obturateur externe. Donne, dans cette partie de son trajet un rameau à l'obturateur externe et un filet à l'articulation coxo-fémorale.

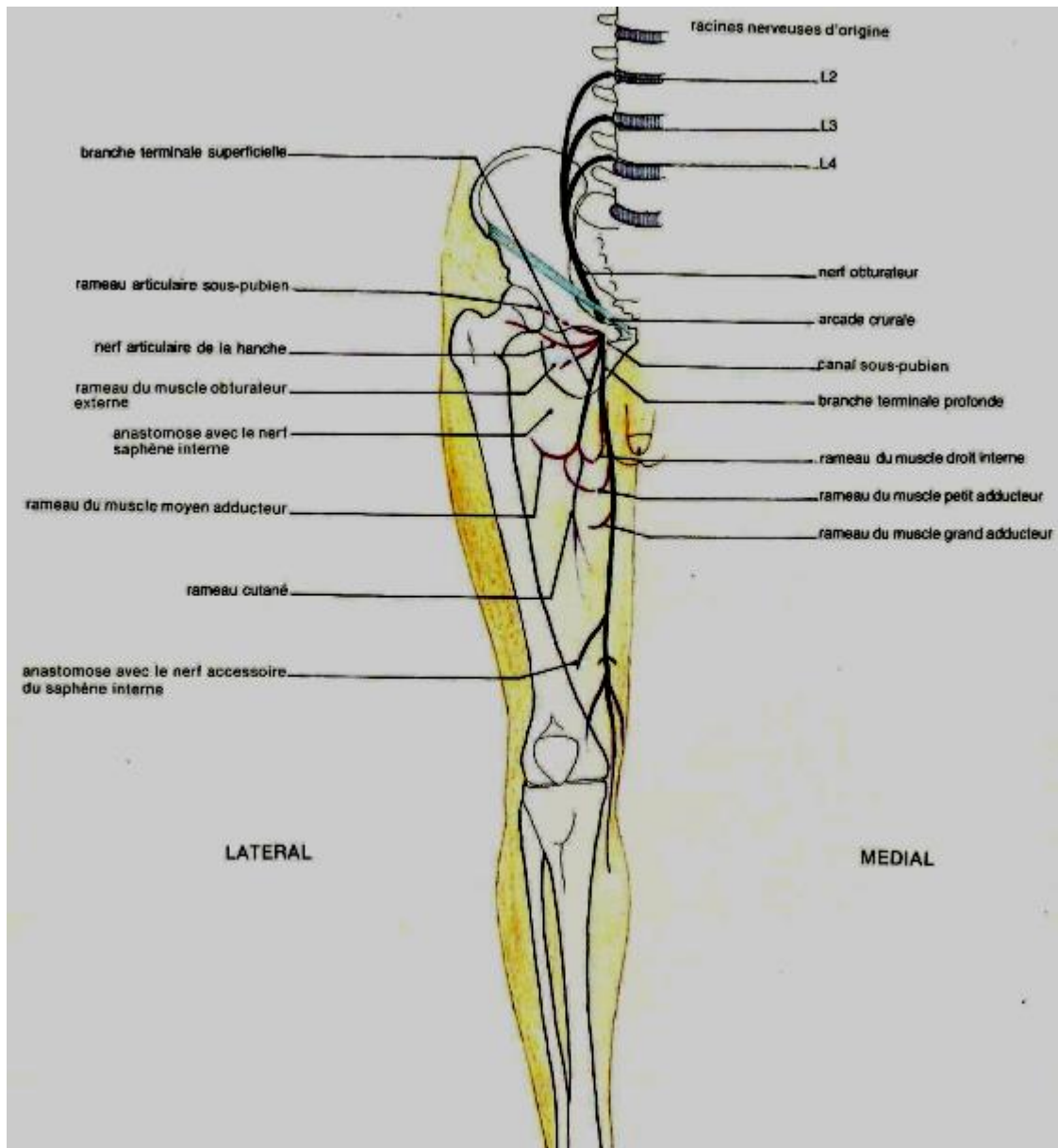
Traverse la partie crâniale de l'obturateur interne, s'engage entre le court adducteur et le grand adducteur, se divise entre ces muscles en plusieurs ramifications terminales musculaires (pour les chefs supérieur et moyen du grand adducteur) et articulaires (articulation de la hanche et du genou)

Résumé :

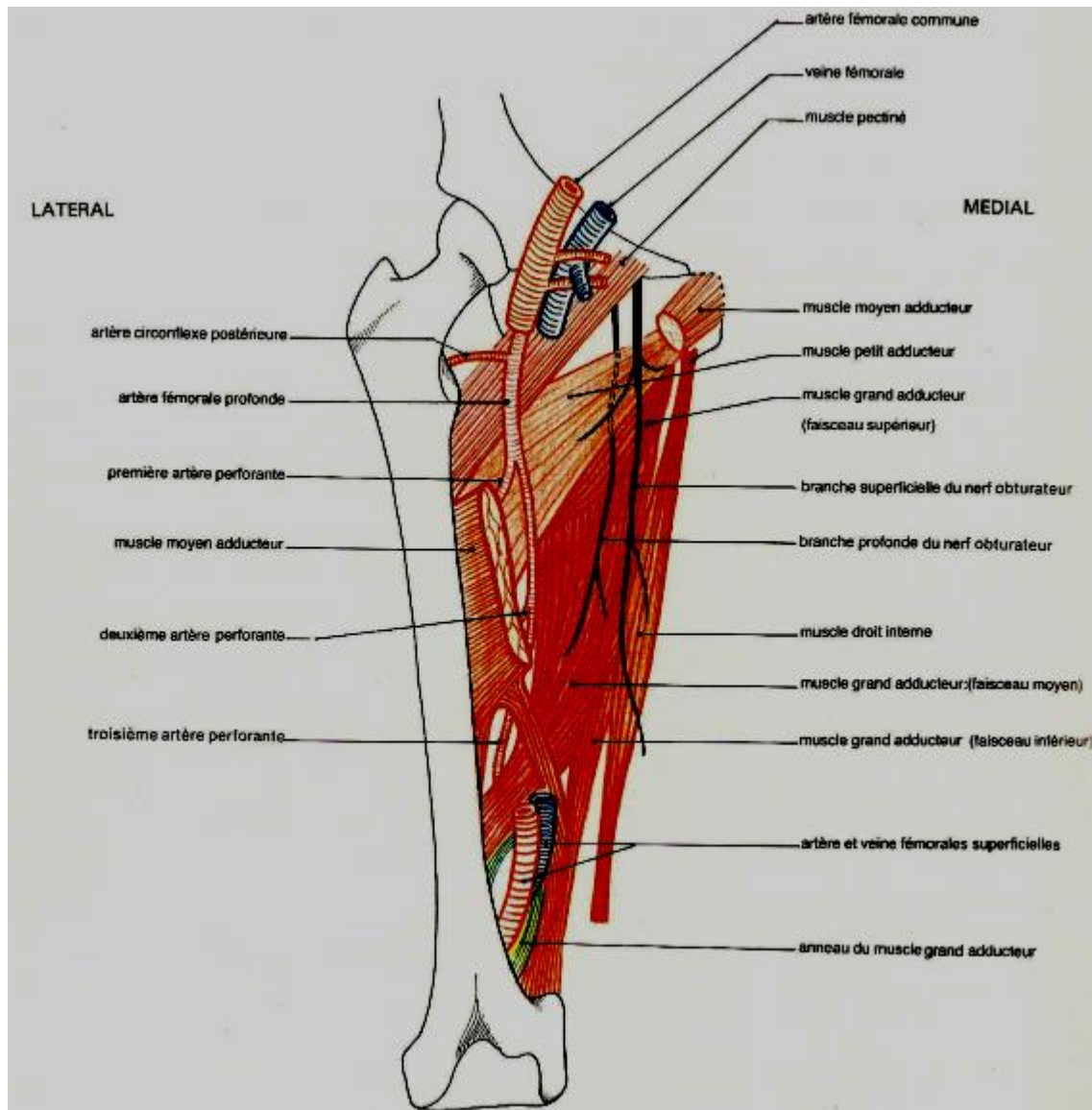
Postérieur qui innerve les muscles obturateur externe, grand adducteur et court adducteur et la face postérieure du genou et l'articulation coxo-fémorale.

VI- Conclusion:

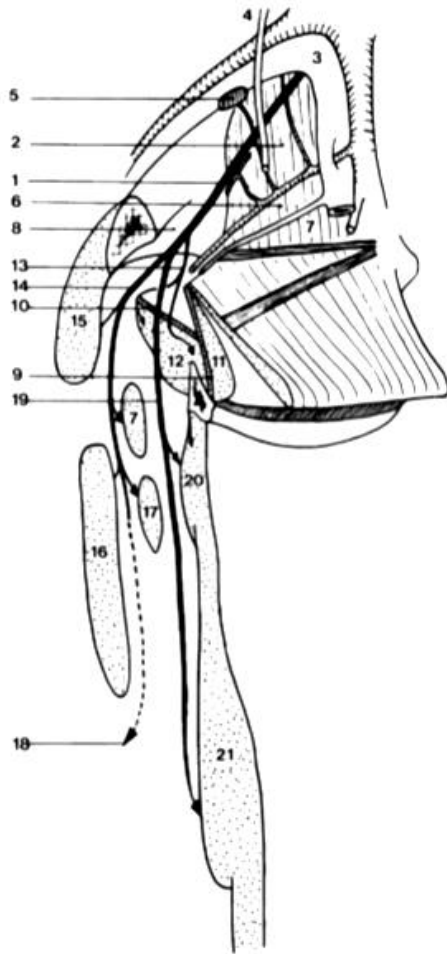
Le nerf obturateur est le nerf de la loge médiale de la cuisse. Il assure l'adduction de la cuisse et la sensibilité de la région médiale. La paralysie du nerf obturateur se traduit par une difficulté à croiser les jambes. L'atteinte de ce nerf est souvent liée à celle du nerf fémoral. On note parfois la présence d'une branche terminale supplémentaire du plexus lombaire appelée nerf obturateur accessoire.



VUE ANTERIEURE DU MEMBRE INFERIEUR MONTRANT L'ORIGINE, LE TRAJET ET LA DISTRIBUTION DU NERF OBTURATEUR.

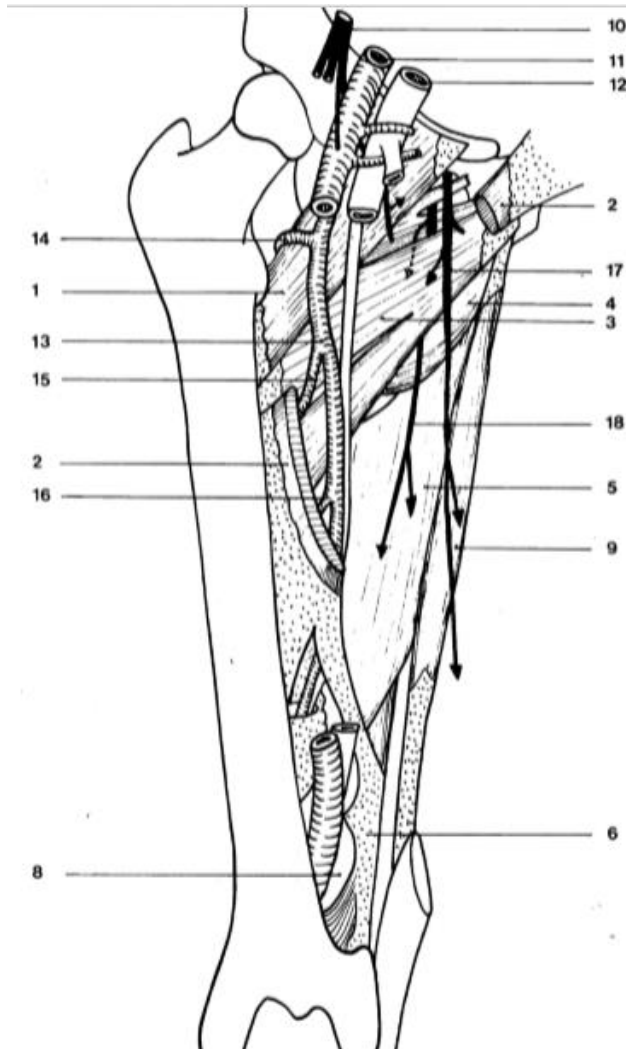


**VUE ANTERO-MEDIALE SCHEMATIQUE DE LA CUISSE MONTRANT LES PLANS VASCULO-
NERVEUX ET MUSCULAIRE DE LA REGION**



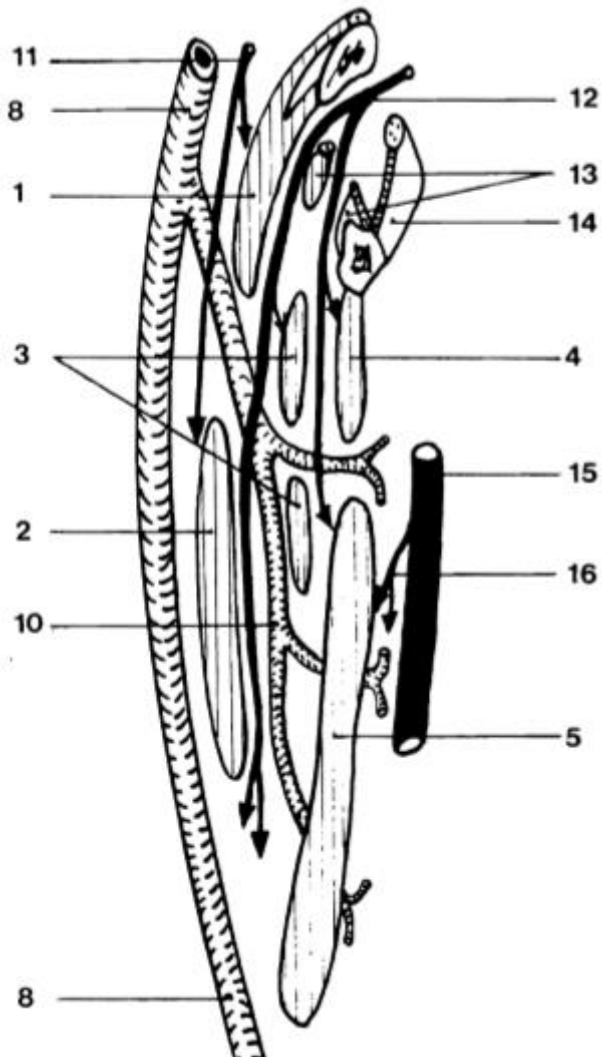
Rapports du nerf obturateur et ses branches collatérales.

- 1- Nerf obturateur
- 2- Aponévrose de l'obturateur interne
- 3- Confluence des veines iliaques
- 4- Uretère
- 5- Ganglion iliaque externe
- 6- Artère obturatrice
- 7- Veine obturatrice
- 8- Canal sous pubien
- 9- Membrane obturatrice
- 10- Bandelette sous pubienne
- 11- Muscle obturateur interne
- 12- Muscle obturateur externe
- 13- Nerf de l'obturateur externe
- 14- Branche superficielle du nerf obturateur
- 15- Muscle pectiné
- 16- Muscle moyen adducteur
- 17- Muscle court adducteur
- 18- Rameau cutané du l'obturateur
- 19- Branche profonde du nerf obturateur
- 20- Faisceau supérieur du grand adducteur
- 21- Faisceau moyen du grand adducteur



Contenu de la loge des adducteurs

- 1- Muscle pectiné
- 2- M. moyen adducteur
- 3- M. Petit adducteur
- 4- Gd adducteur fx sup.
- 5- Gd adducteur fx moy.
- 6- Gd adducteur fx inf.
- 8- Anneau du 3^{ème} adducteur
- 9- Muscle gracile
- 10- N. fémoral
- 11- Artère fémorale commune
- 12- Veine fémorale
- 13- A. fémorale profonde
- 14- A. circonflexe postérieure
- 15- 1^{ère} perforante
- 16- 2^{ème} perforante
- 17- N. Obturateur – br. Superficielle
- 18- N. Obturateur Br. profonde



- 1- Muscle pectiné
- 2- M. moyen adducteur
- 3- M. Petit adducteur
- 4- Gd adducteur fx sup.
- 5- Gd adducteur fx moy.
- 7- Expansion du moy. au Gd add.
- 8- Artère fémorale commune
- 10- Artère fémorale profonde
- 11- Nerf musculo-cutané interne
- 12- Nerf obturateur
- 13- Muscle obturateur externe
- 14- Muscle obturateur interne
- 15- Nerf sciatique
- 16- Nerf du semi-membraneux et du 3^{ème} adducteur.

Coupe sagittale montrant les rapports intrinsèques du N. obturateur et de ses branches collatérales dans la loge des adducteurs (coupe des cavaliers de Faraboeuf)

REFERENCES :

- Schémas d'anatomie N°3 Membre inférieur – Monod Duhamel
- Anatomie topographique – Applications chirurgicales 1^{ier} volume – Les membres. A.Lahlaidi
- www.cours-anatomie.net - 2012 - Hugmove